

Gegevenswoordenboek Stedelijk Water

Algemene beschrijving

Versie:
1 maart 2016

Gegevenswoordenboek Stedelijk Water

- Een ontologie voor processen en systemen Stedelijk Water
- Ontwikkeling sinds 2006 (GWB Riolering) en 2011 (GWSW)
- Doel (onder meer)
 - Verbeteren doorstroming gegevens
 - “Grenzeloos” gegevensgebruik
 - Beperken uitwisselformaten
 - Verbeteren kwaliteit gegevens
 - Beperken dubbele opslag
 - Gemeenschappelijke definities

Gegevenswoordenboek

Stedelijk Water

Project-organisatie

- Projectteam
- Werkgroepen
 - Inspectie-/reinigingsprojecten
 - Uitwisseling/kwaliteitsbewaking
 - Hydraulische modellering
- Begeleidingscommissie (EHBO)
- Extern: advies, applicatieontwikkeling

Producten

- GWSW-Basis
- GWSW-Rib (uitwisselformaat RibX)
- GWSW-Hyd
- GWSW-Mds (validatiequeries)
- OroX (uitwisselprotocol)
- IMSW
- IMBOR-Riolering

Gegevenswoordenboek Stedelijk Water

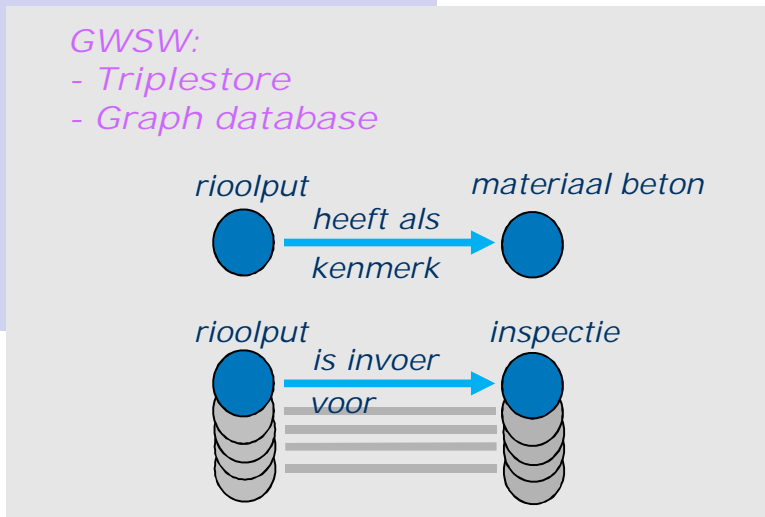
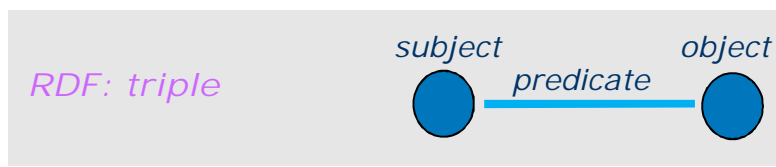
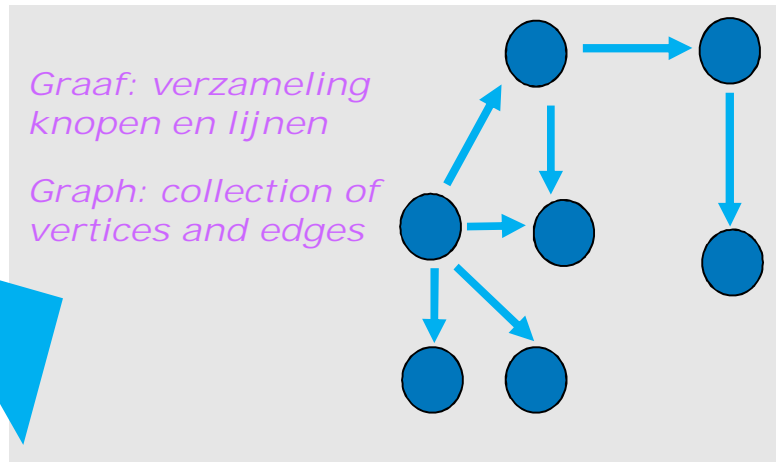
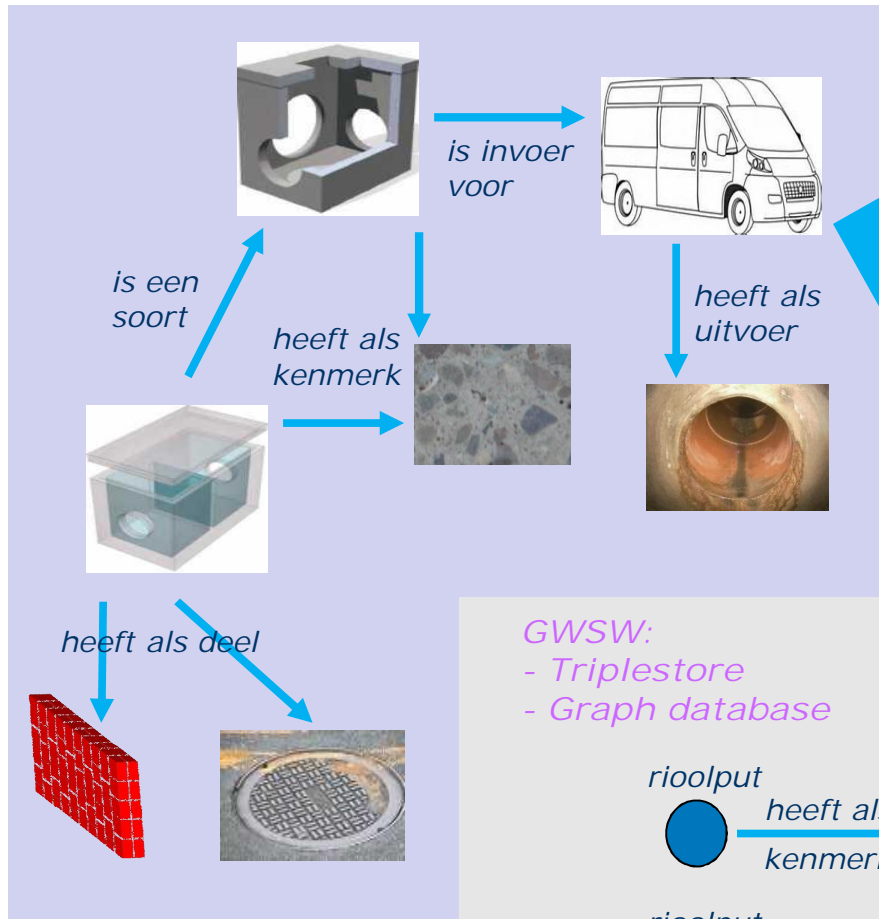
Techniek

- GWSW als Graph-Database
- Triplestore
- Gellish
- RDF/RDFS/OWL-2
- Semantisch Web

Praktijk

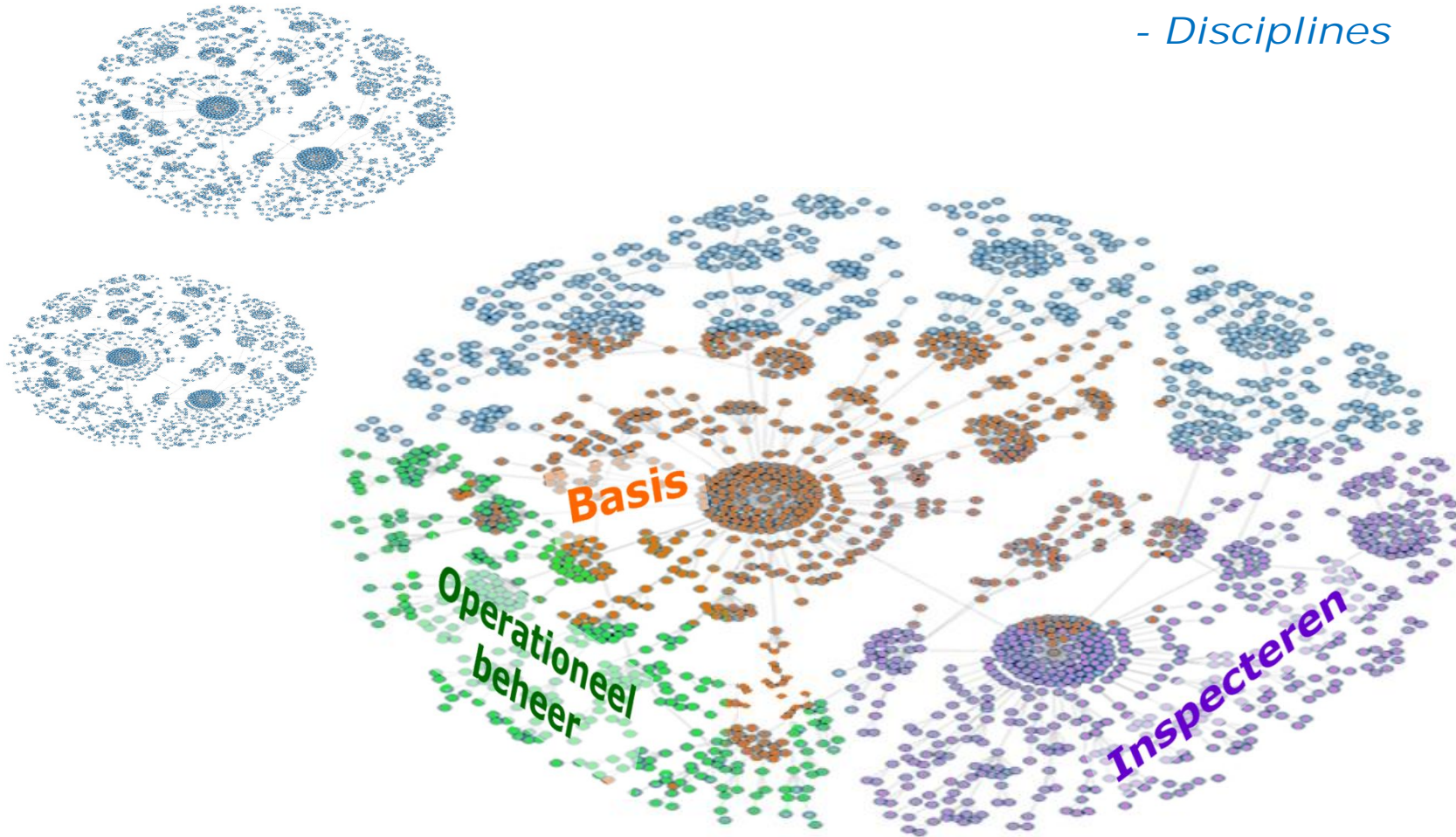
- Raadplegen: data.gsw.nl
- Ontwikkelen: review.gsw.nl
- Toepassen: sparql.gsw.nl

GWSW: Graph Database



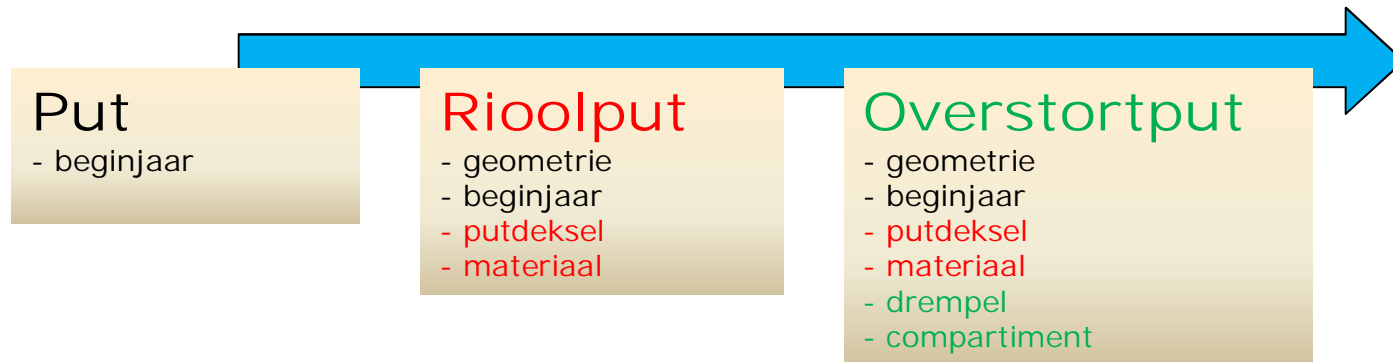
GWSW: Graph Database

- Graphs:
- Modules
 - Disciplines



GWSW - Modelling

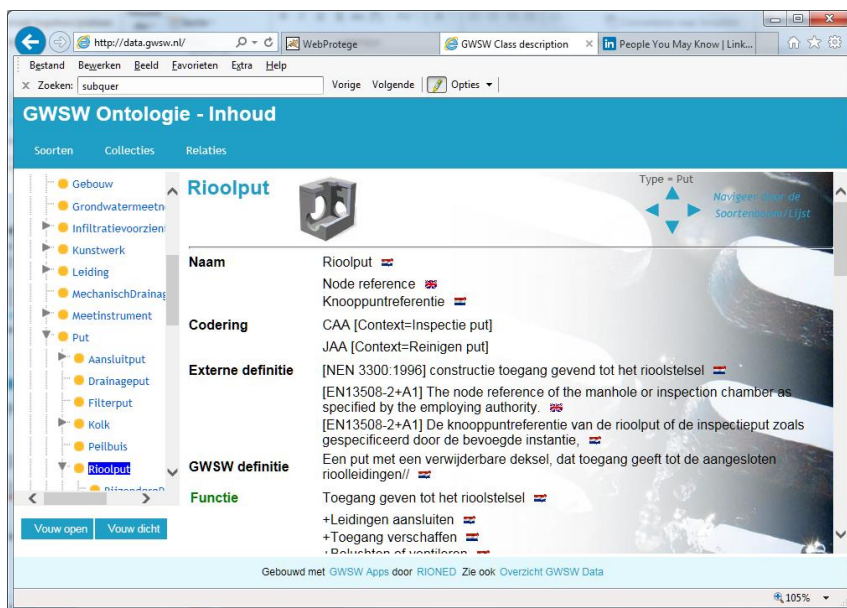
- Soortenboom



- Definities (onderscheidende kenmerken)
- Samenstelling (kenmerken, composities)
- Kwaliteitsborging

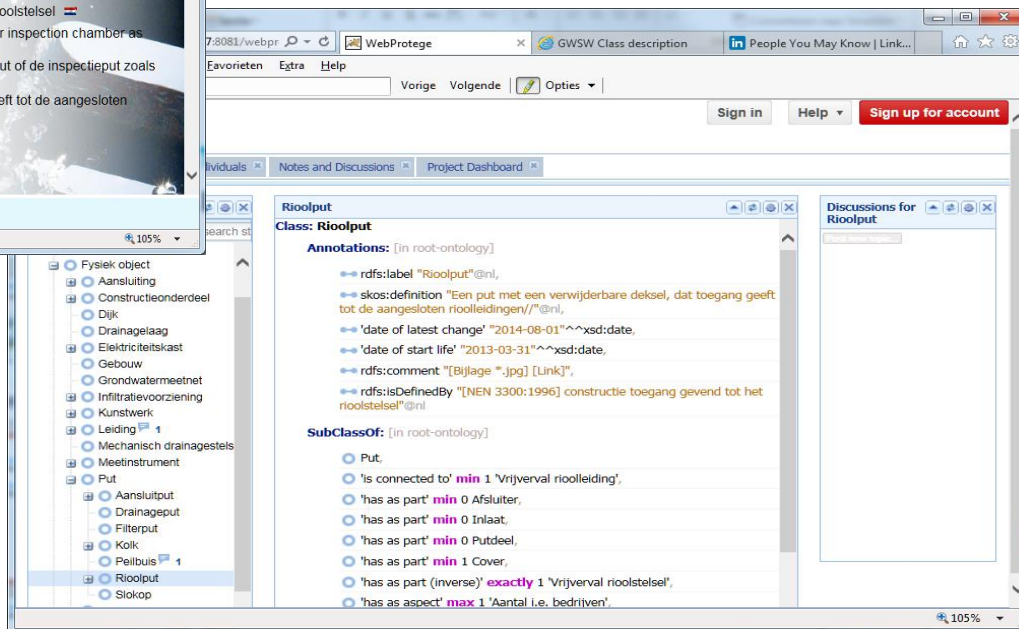
GWSW – Raadplegen

<http://data.gwswnl>



GWSW – Ontwikkelen

<http://review.gwswnl>



GWSW – Toepassen

<http://sparql.gwsw.nl>

