

Open Data en Enterprise Data: vervagende grenzen in de 'extended enterprise'

- + Waarom is het in de 'extended enterprise' van toenemend belang om een synthese tot stand te brengen van Enterprise Data en Open Data?
- + En hoe moet dat dan?

Bas Geerdink (CSC, ING)
John Verhoeven (Inspiring Data)

Kathedraal of Bazar?



Elk bedrijf is op weg een 'extended enterprise' te worden...

Dat is

... “a smart business network which is:

- linked together via one or more communication networks,
- with compatible goals,
- interacting in novel ways,
- perceived as increasing its own value,
- sustainable over time as a network.”

Martin van den Berg is docent van de module 'The Extended Enterprise' van de opleiding Master of Informatics aan de Hogeschool Utrecht)

Saaie definitie...

Wat zijn 'Enterprise Data'?

Alle gegevens, gestructureerd of ongestructureerd, die zich binnen een organisatie bevinden en niet gepubliceerd zijn.

De data worden gedeeld door de medewerkers van de organisatie, maar niet daarbuiten.

Voorbeelden: data in ERP en CRM systemen, op het intranet, in databases van applicaties, op fileshares, e-mail.

Waarom synthese tussen die twee?

Een extended enterprise vindt toegevoegde waarde in 'eigen data' gecombineerd met 'open data'. $1+1=3$.

Dus groeit:

1. De **noodzaak** om verschillende soorten van communicatiekanalen met elkaar te verbinden
2. De **behoefte** aan nieuwe vormen van interactie.

Twee uitdagingen...

1. Technisch

Hoe zorg je ervoor dat die verschillende data samen kunnen komen en op het goede moment op de goede plaats beschikbaar zijn? (Infrastructuur, uniformering).



2. Inhoudelijk

De inhoudelijke uitdaging is: het inlossen van de belofte van een beter inzicht...

Data wordt rijker als mensen er iets aan kunnen toevoegen.

Hoe organiseer je dat?

Gebruikers worden 'prosumers': ze dragen ook bij.



Model: Wikipedia



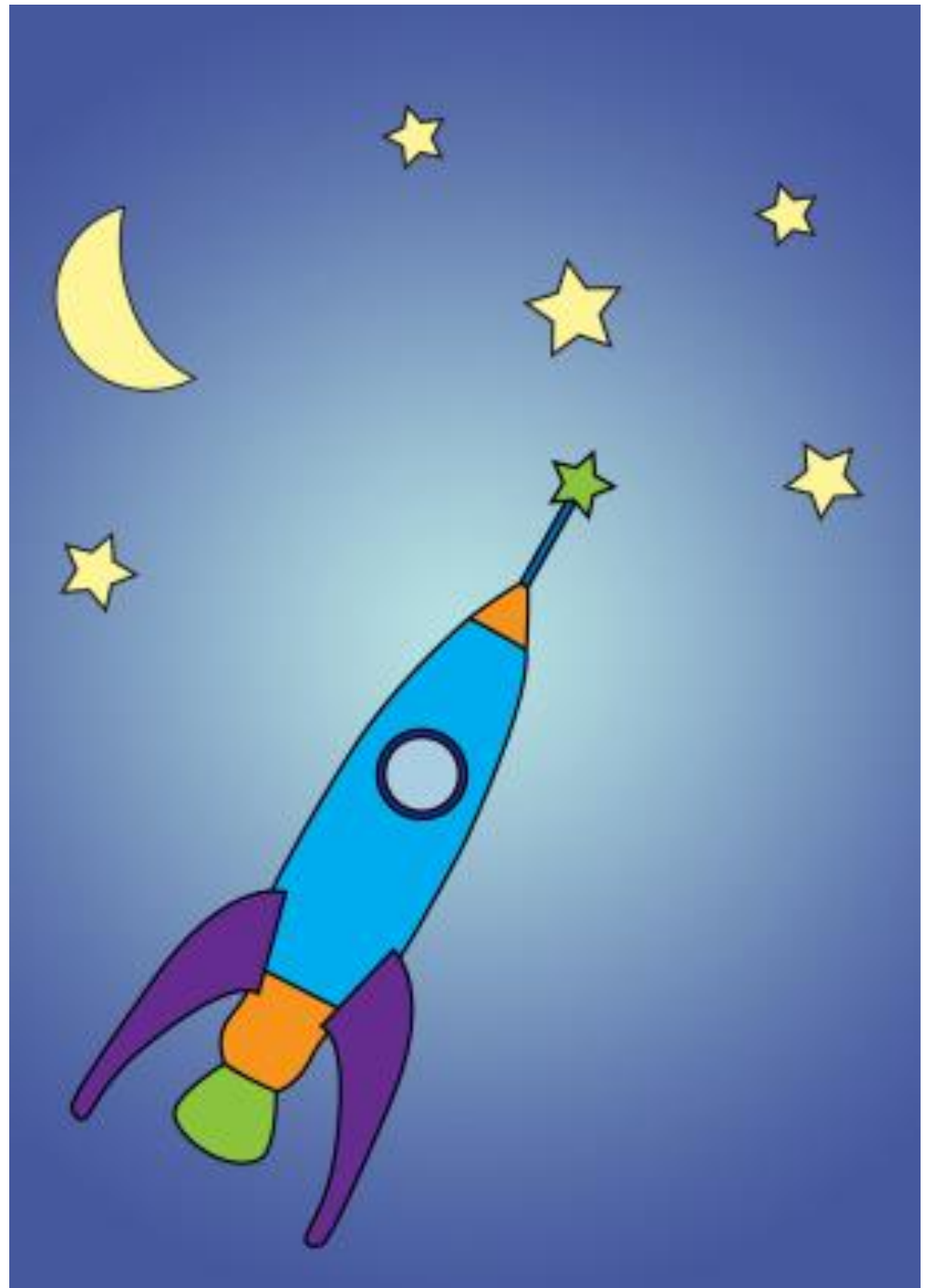
- + Laagdrempelig
- + Anoniem?
- + Uitnodigend
- + Niet-hierarchisch
- + Kritisch
- + Actief beheer
(content curation)

Eeeeh,

Q: Waar hebben we die data voor nodig?

A: Om inzicht op te bouwen: van data naar informatie, naar kennis, naar inzicht.

Deze viertrapsraket moet ergens op worden gericht om doel te bereiken.





Denk daar eens goed over na...

Het gaat om kennis ...



4 soorten kennis:

1. Er zijn dingen waarvan we niet weten dat we ze weten.
2. Er zijn dingen waarvan we weten dat we ze weten.
3. Er zijn dingen waarvan we weten dat we ze niet weten.
4. Er zijn dingen waarvan we niet weten dat we ze niet weten.

Vier soorten kennis

AD 1. Niet weten wat we weten.

De ongedeelde kennis binnen een bedrijf (de excel sheet op de laptop).

AD 2. Weten wat we weten.

Enterprise Data: hier zijn we steeds mee bezig.

AD 3. Weten wat we niet weten.

R&D, research, consumententrends.

AD 4. Niet weten wat we niet weten.

Veruit het grootste veld. Terra Incognita.



Wat we niet weten: daar zit de meeste toegevoegde waarde. Daar ligt de vernieuwing.

Hier zijn de zwakke signalen die de toekomst bepalen.

In de 'extended enterprise' zien we dat ...

- + Organisaties en systemen zijn 'loosely coupled'
- + Inter-operabiliteit speelt een belangrijke rol
- + Meerdere organisaties streven een gemeenschappelijk doel na.

Hoe organiseer je kennis in deze omgeving?

Twee opties ...

Optie 1: **Supply Chain Management.**

Optimaal afstemmen van bedrijfsprocessen binnen organisaties, en tussen organisaties onderling. Een supply chain is een dynamisch netwerk van vraag en aanbod, waarin goed bestuur essentieel is.

Voorbeelden bedrijfsprocessen: logistiek, capaciteitsmanagement, werkverdeling.

Optie 2: **Chain-computerization**

Een keten van organisaties bedenkt op 'ketenniveau' oplossingen voor een probleem dat zich over de hele keten afspeelt. Geen enkele speler is leidend of dominant; het ketenprobleem is de bepalende factor.

Voorbeeld: **de medicatieketen**

(ketenprobleem: er kan gezondheidsschade optreden door het onjuist toedienen van geneesmiddelen)

(naar Jan Grijpink)

Welke architectuur hoort daarbij?

Centrale waarden: interoperabiliteit en digitale samenwerking.
Dus: een service-oriented architecture (SOA). (is geen ziekte)

De gebruiker/prosumer staat centraal !



Wat is de weg?

- Hoe weet je nou of je op de goede weg bent? Waar sta je eigenlijk?
- De Open Data Value Workshop brengt in kaart hoe het is gesteld met de maturity van een organisatie op het gebied van Open Data: wensen, mogelijkheden, synthese met enterprise data.
- Technisch en inhoudelijk.



Open Data Value Workshop

- De workshop is bedoeld voor bedrijven, kennisinstellingen en overheden, een eerste stap, een maturity scan.
- Ontwikkeld door John van Echtelt (CGI), Bas Geerdink (voorheen CSC, nu ING), en John Verhoeven (Inspiring Data).





Welke vragen stel je aan de data?

In de toekomst zullen bedrijven net zo makkelijk Open Data gebruiken dan de Enterprise Data. Het onderscheid valt weg. Het gaat alleen nog om deze kernvraag.