

Linked data in de onderwijspraktijk



It takes 2 (3,4,5, etc) to tango



Linked data in de onderwijspraktijk

PLDN-KIVI Inspiratiesessie, 20 maart 2018
Henk Nijstad, Kennisnet

Agenda

Onderwijslandschap

RIO – register van instellingen en opleidingen

Curriculum mbo: Herziene kwalificatiestructuur (SBB)

Proeftuinen Linked data (filmpje)

Kernmodel onderwijs informatie (KOI)



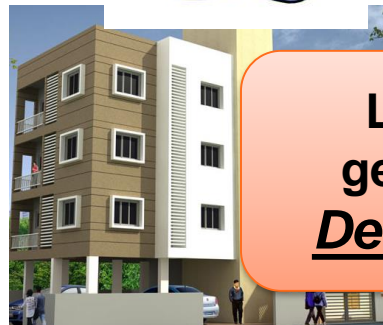
**RIO - DUO:
Register
Instellingen &
Opleidingen**



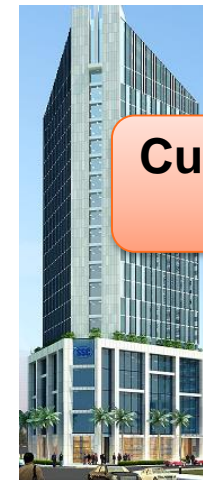
**Curriculum
po / vo**



edustandaard



**Leerling
gegevens;
De persoon**



**Curriculum
mbo**



RIO ... van DUO: de onderwijsinstelling in al zijn contexten

Grootschalige vernieuwing van registerdata

- PO – VO – MBO - HO
- Meerjarig

Oorspronkelijk voor bekostiging

Maar natuurlijk na al die jaren ook voor vele andere toepassingen gekopieerd, aangepast en gebruikt

De onderwijsinstelling in al zijn contexten:
onderwijsproces, examens, bekostiging, inspectie,
kwaliteit, brandweer,

Leerlinggegevens

Leerling begrippen

In vele uitwisselingen komen leerlinggegevens voor

- Privacy aspecten inherent

Processen van oorsprong ooit als SILO opgezet

Uitwisseling over processen is steeds meer noodzaak

Dat start bij: **OVERZICHT VAN HET LANDSCHAP VAN LEERLINGGEGEVENS**

CURRICULUM

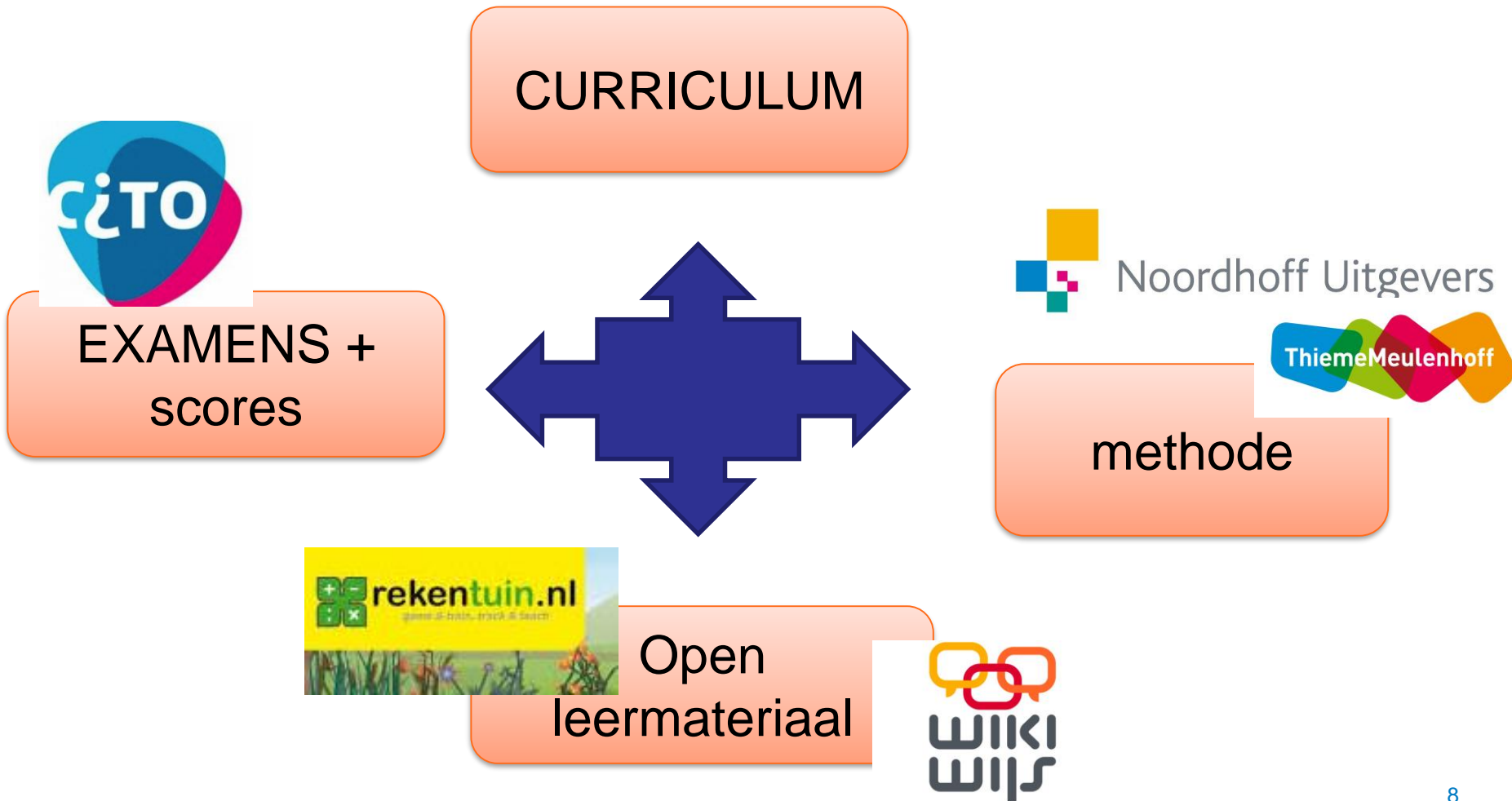
PO

VO

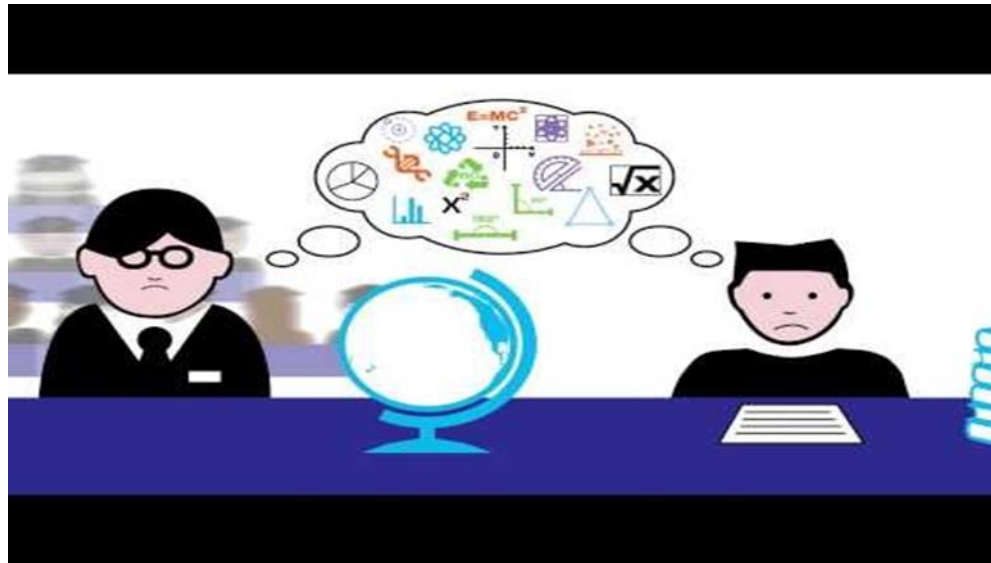
MBO

HO

Proeftuinen linked data voortgezet onderwijs

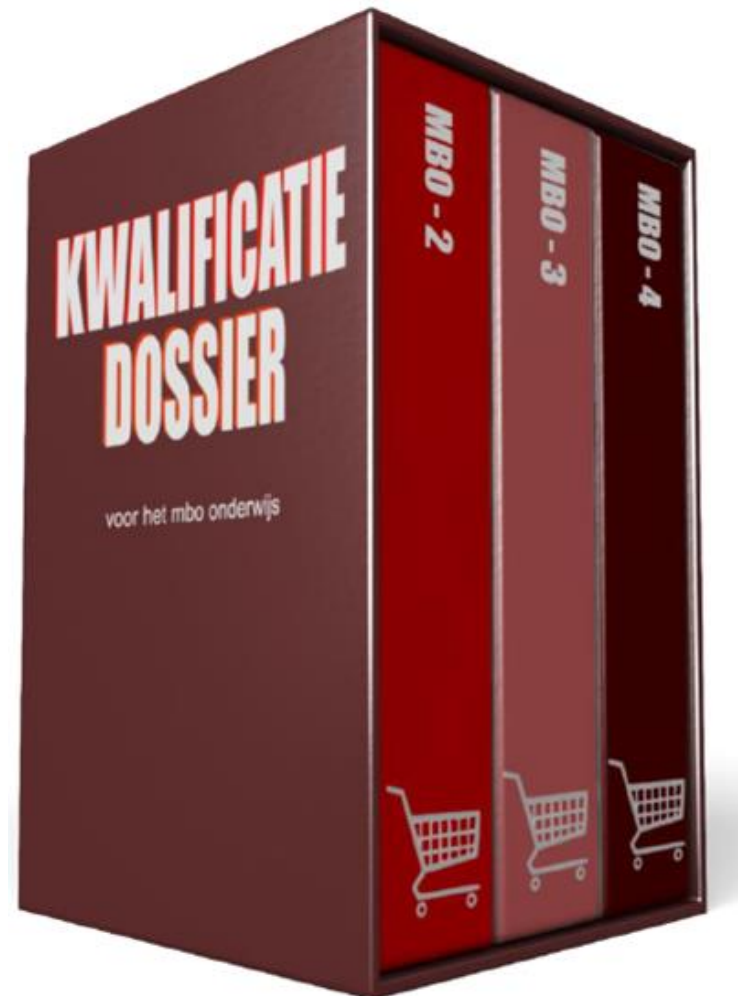
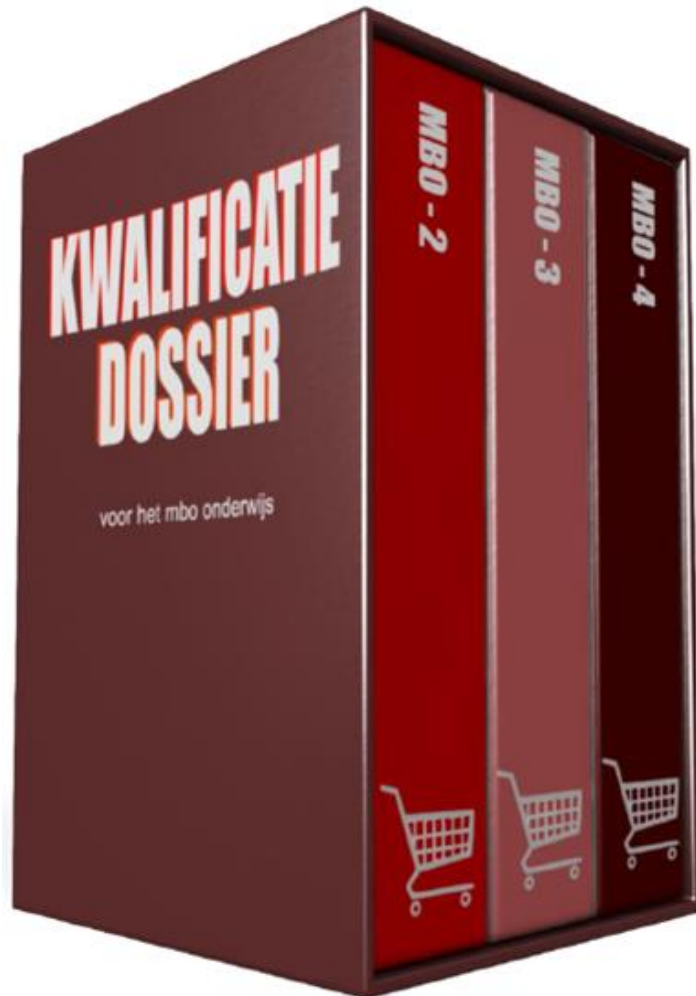


Proeftuin Eindexamens (Personalized Learning Lab based on Linked Data)



Klik op de afbeelding om de video in YouTube op te starten

curriculum MBO: 'herziene kwalificatiestructuur'

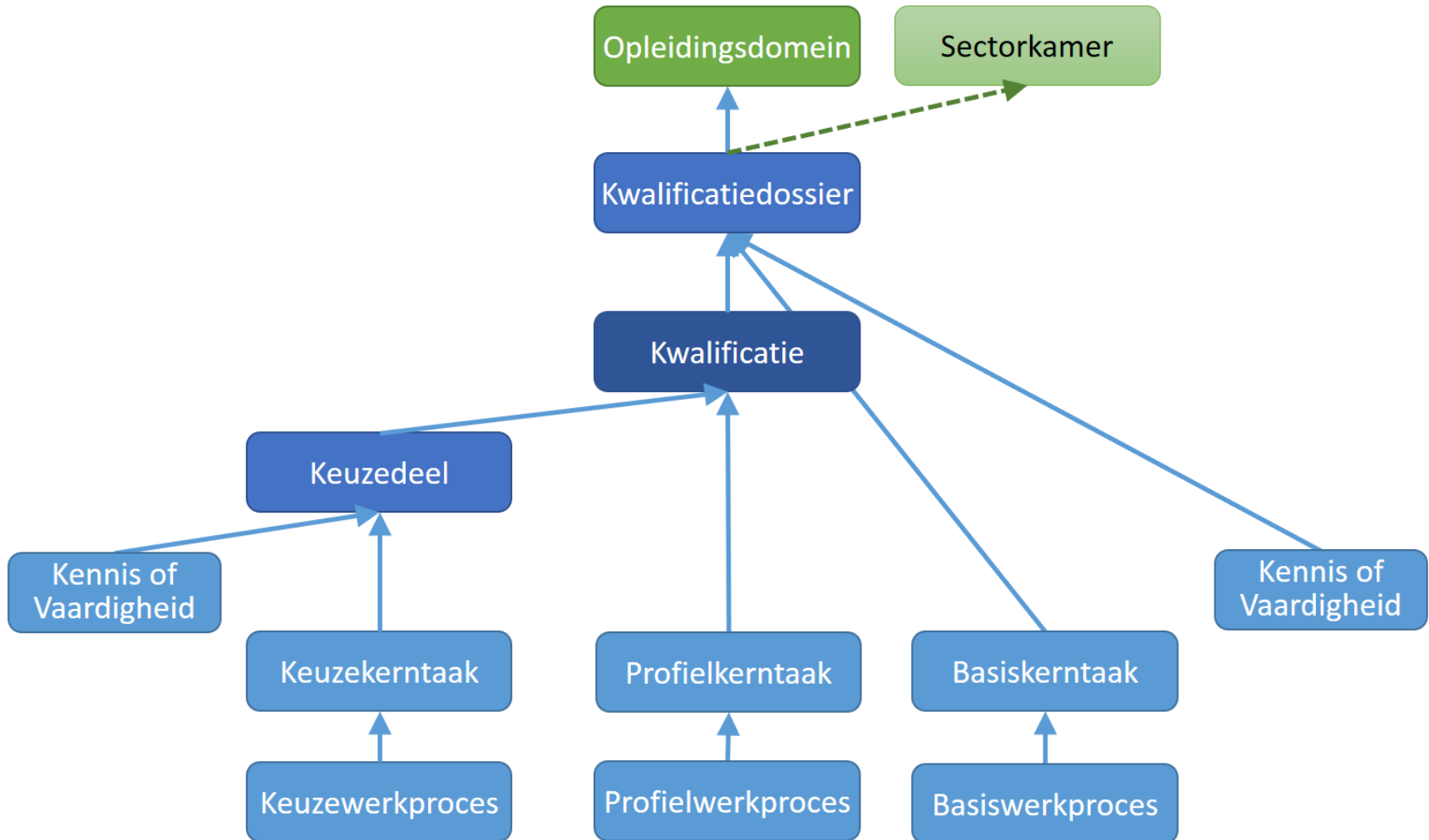


Behoefte aan flexibilisering maakt Linked data in het MBO noodzakelijk

- Keuzedelen
- Certificaten
- Steeds meer voor bijscholing en ander niet-initieel onderwijs
- Innovatie nodig
 - Cross-overs
 - Regionale varianten
- Sterke toename aantal documenten
- Behoefte aan inzicht in versiebeheer

- Welke taligheid in curriculum? Rekenvaardigheden?
- Doorlopende leerlijnen VMBO – MBO

MBO curriculum als linked open data





SBB is eigenaar

Kennisnet is technisch partner Linked Data

Onder service level

Versiebeheer

Linked data – infrastructuur van Kennisnet

Complete OTAP–omgevingen

Centrale beheer & ontwikkel tooling

- EVN (Composer – online)
- SWP/SPIN (datavisualisatie)

API – infrastructuur ('Eduterm')

