



Linked Open Data



PiLOD Wiki Gebruikersinstructie

Pieter van Everdingen, Jan Willem van Veen

18 maart 2014



Linked Open Data

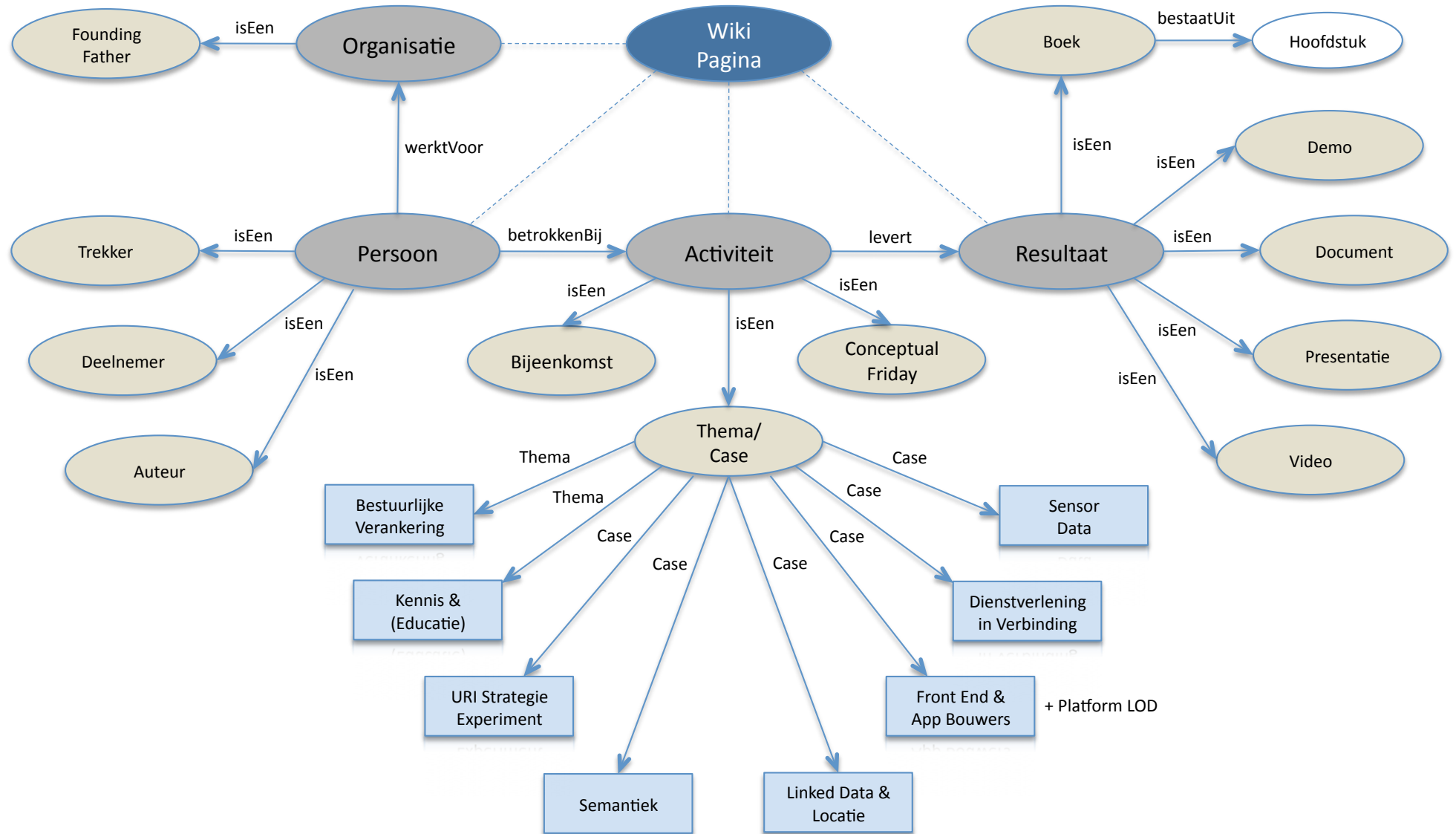
Inhoudsopgave

- Waar staat welke content (menu/navigatie)
- Aan/afmelden (als Gebruiker/Beheerder)
- Kennismodel (Organisatie, Persoon)
- Een organisatie aanmaken/wijzigen
- Een persoonsprofiel aanmaken/wijzigen
- Een nieuwe pagina maken/wijzigen
- Een pagina toewijzen aan een categorie `[[categorie:case3]]`
- Veel gebruikte Semantic MediaWiki opmaakparameters



Linked Open Data

Gegeven PiLOD Domeinmodel



Waar staat welke content?



Linked Open Data

PiLOD

Agenda

Activiteiten

Deelnemers

Resultaten

Bronnen

Index

Contact

Beheer

Aanmelden

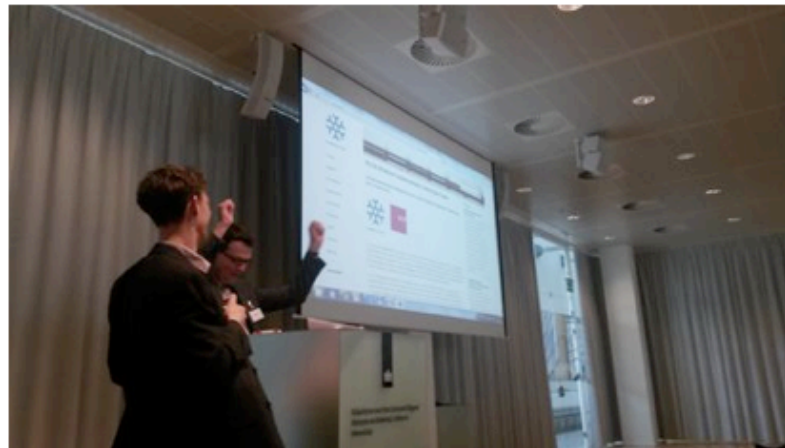
Heldere
menustructuur



PiLOD (Platform implementatie Linked Open Data)

Succesvolle lancering van de nieuwe PiLOD Wiki

Na 6 weken van hard werken hebben ArchiXL en OpenInc op 12 maart bij de 3e PiLOD bijeenkomst van dit jaar een nieuwe en verbeterde versie opgeleverd van de PiLOD Wiki. Deze nieuwe PiLOD Wiki wordt de centrale ingang van alle relevante PiLOD informatie en gaat dus de bestaande PiLOD pagina's op de Geonovum website en de huidige PiLOD Wiki vervangen.



Alle content van de huidige PiLOD Wiki is overgezet naar de nieuwe PiLOD Wiki. Ook zijn de presentaties van de afgelopen PiLOD bijeenkomsten zo volledig mogelijk in de nieuwe PiLOD Wiki gezet, zodat deze nog als naslag bekeken kunnen worden en de presentaties op een centrale plaats aangeboden worden. Daar waar presentaties op SlideShare of op een andere weblocatie gepubliceerd zijn (zoals de opnames van de presentaties op de VU of video's op YouTube of Vimeo), wordt daar met een link naar verwezen.

Nieuws

W3C/OGC workshop Linking Geospatial Data

Op 5 en 6 maart geven verschillende deelnemers van het Platform Linked Open Data een presentatie op de W3C/OGC workshop Linking Geospatial Data in Londen. Centraal op dit congres staan de vragen: Hoe kan geoinformatie het beste worden geïntegreerd met andere data op het web? En hoe kunnen we weten dat verschillende feiten in verschillende datasets over dezelfde plaats gaan? Deelnemers van het platform zijn goed vertegenwoordigd in de sprekerslijst.

[lees meer >](#)

Nieuwsbrief platform implementatie Linked Open Data februari verschenen

Op 29 januari organiseerde het platform implementatie Linked Open Data een symposium bij de VU in Amsterdam. Het platform implementatie Linked Open Data is een samenwerking van bedrijven, kennisinstellingen en overheidsorganisaties met het doel

Aan/Afmelden



Linked Open Data

PiLOD

Agenda

Activiteiten

Deelnemers

Resultaten

Bronnen

Index

Contact

Beheer

Aanmelden

Aanmelden



Aanmelden

U moet cookies ingeschakeld hebben om u te kunnen aanmelden bij PiLOD 2.0.

Gebruikersnaam:

Pveverdingen

Wachtwoord:

Aanmeldgegevens onthouden (maximaal 180 dagen)

[Aanmelden](#) [Bent u uw aanmeldgegevens vergeten?](#)

Inloggen met
username/password

Kennismodel: Organisatie

Linked Open Data

PILOD

Agenda

Activiteiten

Deelnemers

Resultaten

Bronnen

Index

Contact

Beheer

Pveverdingen

Overleg

Verwijzingen voor
beheerders

Voorkeuren

Volglijst

Bijdragen

Pagina **Overleg**

Weergaven Handelingen

Organisatie

Element Organisatie
van onderliggende
PiLOD Kennismodel



Een organisatie is een doelgerichte samenbundeling van kennis, vaardigheden en kracht tussen drie of meer personen die primair middelen en activiteiten aanwendt om te voorzien in de behoefte aan producten en/of diensten in haar omgeving. Het is opgebouwd uit de complementaire begrippen taakverdeling en coördinatie.

Basisgegevens

[bewerken]

| | |
|----------------------------|--|
| Kennismodel | Kennismodel Friend of a Friend |
| Icoon | Organisatie.png |
| Definitie | Een organisatie is een doelgerichte samenbundeling van kennis, vaardigheden en kracht tussen drie of meer personen die primair middelen en activiteiten aanwendt om te voorzien in de behoefte aan producten en/of diensten in haar omgeving. Het is opgebouwd uit de complementaire begrippen taakverdeling en coördinatie. |
| Toon in menu | Ja, op plaats 500 |
| Primaire categorie | Categorie:Organisaties |
| Overige categorieën | |
| Opmaaksjabloon | Organisatieelementopmaak |
| Bron | Friend of a Friend |
| Verwijzing | |
| Naamruimte | |

Organisatie
Eigenschappen

Toegestane eigenschappen

[bewerken]

| | |
|----------------------|--|
| Eigenschappen | Sector , Wikipedia pagina (NL) , Beschrijving , Afbeelding van , Website werk , Woonplaats , Founding Father |
|----------------------|--|

Kennismodel: Persoon

Linked Open Data

PiLOD

Agenda

Activiteiten

Deelnemers

Resultaten

Bronnen

Index

Contact

Beheer

Pveverdingen

Overleg

Verwijzingen voor
beheerders

Voorkeuren

Volglijst

Bijdragen

Pagina **Overleg**

Weergaven Handelingen

Persoon

Element Persoon
van onderliggende
PiLOD Kennismodel



De persoon is bijvoorbeeld een contactpersoon van een organisatie

Basisgegevens

[bewerken]

| | |
|----------------------------|---|
| Kennismodel | Kennismodel Friend of a Friend |
| Icoon | Contactpersoon.jpg |
| Definitie | De persoon is bijvoorbeeld een contactpersoon van een organisatie |
| Toon in menu | Ja, op plaats 500 |
| Primaire categorie | Categorie:Personen |
| Overige categorieën | Categorie:Contactpersonen |
| Opmaaksjabloon | Personelementopmaak |
| Bron | Friend Of A Friend |
| Verwijzing | |
| Naamruimte | |

Persoon
Eigenschappen

Toegestane eigenschappen

[bewerken]

| | |
|----------------------|---|
| Eigenschappen | Voorletters, Functie, Organisatie, Straatnaam, Postcode, Woonplaats, Gebruiker, LinkedIn, Twitter, Onderwerp, Beschrijving, Voornaam, Achternaam, Afbeelding van, Mail, Telefoon, Geboortedatum, Trekker, Deelnemer, Website bezigheden |
|----------------------|---|

Kennismodel: Persoon

Linked Open Data Pagina **Overleg** Weergaven Handelingen

Elementtype bewerken: Persoon

Basisgegevens

Kennismodel: Kennismodel Friend of a Friend

Icoon: Bestand [uploaden](#)

Definitie:

Volgnummer in menu:

Primaire categorie:

Overige categorieën:

Opmaakjabloon:

Bron:

Verwijzing:

Naamruimte:

Toegestane eigenschappen

| Uit kennismodel... | Eigenschappen |
|--------------------------------|---|
| PILOD | Voorletters, Functie, Organisatie, Straatnaam, Postcode, Woonplaats, Gebruiker, LinkedIn, Twitter, Trekker, Deelnemer |
| Kennismodel Dublin Core Terms | Beschrijving, Onderwerp |
| Kennismodel Friend of a Friend | Voornaam, Achternaam, Afbeelding van, Mail, Telefoon, Geboortedatum, Website bezigheden |

[Nieuw regel](#)

Element Persoon bewerken in Beheerdersrol

Eigenschappen uit verschillende vocabulaires

Eigenschappen toevoegen/verwijderen

Aanmaken Organisatie



Linked Open Data

PILOD

Agenda

Activiteiten

Deelnemers

Personen

Organisaties

Woonplaatsen

Index

Contact

Beheer

Peverdingen



Categorie **Overleg**

Weergaven

Handelingen

Categorie:Organisaties



Een organisatie is een doelgerichte samenbundeling van kennis, vaardigheden en kracht tussen drie of meer personen die primair middelen en activiteiten aanwendt om te voorzien in de behoefte aan producten en/of diensten in haar omgeving. Het is opgebouwd uit de complementaire begrippen taakverdeling en coördinatie.

Klik hier om een nieuw element van type Organisatie te maken:

[Maak Organisatie](#)

Aanmaken
nieuwe Organisatie

Pagina's in categorie "Organisaties"

Deze categorie bevat de volgende 17 pagina's, van in totaal 17.

A

- [ArchiXL](#)

G

- [Geonovum](#)

O meer

- [Ordina](#)

Aanmaken Organisatie

Linked Open Data

PILOD

Agenda

Activiteiten

Deelnemers

Resultaten

Bronnen

Index

Contact

Beheer

Pveverdingen

Overleg

Verwijzingen voor
beheerders

Element aanmaken



Een organisatie is een doelgerichte samenbundeling van kennis, vaardigheden en kracht tussen drie of meer personen die primair middelen en activiteiten aanwendt om te voorzien in de behoefte aan producten en/of diensten in haar omgeving. Het is opgebouwd uit de complementaire begrippen taakverdeling en coördinatie.

Naam:

Eigenschappen

Sector:

Overheid

Wikipedia pagina (NL):

Beschrijving:

Afbeelding van:

Website werk:

Woonplaats:

Founding Father:

Ja Nee

Invullen
Eigenschappen

Organisatie Belastingdienst

Linked Open Data

PILOD

Agenda

Activiteiten

Deelnemers

Resultaten

Bronnen

Index

Contact

Beheer

Pveverdingen

Overleg

Verwijzingen voor
beheerders

Voorkeuren

Volglijst

Pagina **Overleg**

Weergaven

Handelingen

Belastingdienst

Voorbeeld
Organisatie



| | |
|------------------------------|--|
| Sector | Overheid |
| Wikipedia pagina (NL) | Belastingdienst |
| Beschrijving | Een belastingdienst, ook wel fiscus genoemd, is een overheidsorgaan dat de heffing en inning van belasting voor een staat verzorgt. Het woord fiscus is afkomstig uit het Latijn en betekent mandje, in het bijzonder het mandje voor het ophalen van het belastinggeld. Later werd dit de benaming voor de staatskas. |
| Afbeelding van |  Belastingdienst |
| Website werk | http://www.belastingdienst.nl/ |

Een **belastingdienst**, ook wel **fiscus** genoemd, is een **overheidsorgaan** dat de heffing en inning van **belasting** voor een **staat** verzorgt. Het woord fiscus is afkomstig uit het **Latijn** en betekent *mandje*, in het bijzonder het mandje voor het ophalen van het belastinggeld. Later werd dit de benaming voor de staatskas.

Nederland[bewerken]

► *Zie **Belastingdienst (Nederland)** voor het hoofdartikel over dit onderwerp.*

De **Nederlandse rijksbelastingdienst** valt organisatorisch onder het **Ministerie van Financiën**. Het de Belastingdienst onderdeel van de Belastingdienst met de naam Belastingdienst/Toeslagen verzorgt de uitbetaling van toeslagen voor huur, zorg en kinderopvang.



Aanmaken Persoon

Linked Open Data

- PILOD
- Agenda
- Activiteiten
- Deelnemers
- Resultaten
- Bronnen
- Index
- Contact
- Beheer

Pveverdingen

Overleg

Verwijzingen voor beheerders


Voorkeuren

Volglijst

Bijdragen

Afmelden

Element aanmaken

 De persoon is bijvoorbeeld een contactpersoon van een organisatie

Naam:

Eigenschappen

Voorletters:

Functie:

Organisatie:

Straatnaam:

Postcode:

Woonplaats:

Gebruiker:

Linked In:

Twitter:

Onderwerp:

Beschrijving:

Voornaam:

Achternaam:

Afbeelding van:

Mail:

Telefoon:

Geboortedatum:

Trekker: Ja Nee


Deelnemer: Ja Nee

Website bezigheden:

Invullen
Eigenschappen

Bewerken Persoon

Element bewerken: Pieter van Everdingen

 *De persoon is bijvoorbeeld een contactpersoon van een organisatie*

Eigenschappen

Voorletters: [P.J.C.]
Functie: [Data Innovatie Architect]
Organisatie: [OpenInc]
Straatnaam: []
Postcode: []
Woonplaats: [Utrecht]
Gebruiker: []
LinkedIn: [http://nl.linkedin.com/in/pietervaneverdingen/]
Twitter: [http://twitter.com/OpenIncUtrecht]
Onderwerp: [[Kennis|Thema Kennis]], PiLOD Wiki

Beschrijving:

Voornaam: [Pieter]
Achternaam: [van Everdingen]
Afbeelding: [http://www.pilod.nl/w/images/7/74/Pietervaneverdingen.png]
van: []
Mail: [mailto:info@openinc.nl]
Telefoon: [+31651267260]
Geboortedatum: [] [januari] [2014]
Trekker: Ja Nee
Deelnemer: Ja Nee
Website: []
bezigheden: []
Heeft kennis van: [Open innovatie, sociale innovatie, open data, linked data, semantische web, social media, metadata, open standaarden,]
Heeft interesse in: [Nederlandstalig LOD curriculum, Open Data Support, EUCLID, Linked Data Stack (LOD2 Stack), SEMIC, Europese innovatie]

Bewerken Eigenschappen

Persoon Pieter

- Linked Open Data
- PILOD
- Agenda
- Activiteiten
- Deelnemers
- Resultaten
- Bronnen
- Index
- Contact
- Beheer
- Pveverdingen
- Overleg
- Verwijzingen voor beheerders
- Voorkeuren
- Volglijst
- Bijdragen
- Afmelden


Pagina **Overleg**

Weergaven Handelingen

Pieter van Everdingen


Pieter van Everdingen
Utrecht Area, Netherlands

[View Profile](#)



Voorbeeld
Persoon



| | |
|-----------------------|--|
| Voorletters | P.J.C. |
| Functie | Data Innovatie Architect |
| Organisatie | OpenInc |
| Woonplaats | Utrecht |
| Linkedin | http://nl.linkedin.com/in/pietervaneverdingen/ |
| Twitter | http://twitter.com/OpenIncUtrecht |
| Onderwerp | Thema Kennis , PILOD Wiki |
| Beschrijving | Verantwoordelijk voor de invoering van de nieuwe PILOD Wiki vanuit Thema Kennis en o.a. voor het ontwerp van de nieuwe PILOD Wiki. |
| Voornaam | Pieter |
| Achternaam | van Everdingen |
| Afbeelding van |  |
| Mail | info@openinc.nl |
| Telefoon | +31651267260 |
| Trekker | Nee |
| Deelnemer | Ja |





Vertaald naar foaf ontologie

Vertaald naar dcterms ontologie

Eigen 'Pilod' ontologie

```
<?xml version="1.0" encoding="UTF-8"?>
<!DOCTYPE RDF>
- <rdf:RDF xmlns:rdfs="http://www.w3.org/2001/rdf-schema#" xmlns:rdf="http://www.w3.org/1999/02/22-rdf-syntax-ns#" xmlns:property="http://www.enquetextl.nl/wiki/index.php/Special:URIResolver/Eigenschap-3A" xmlns:wiki="http://www.enquetextl.nl/wiki/index.php/Special:URIResolver/Eigenschap-3A" xmlns:owl="http://www.w3.org/2002/07/owl#">
- <owl:Ontology rdf:about="http://www.enquetextl.nl/wiki/index.php/Special:RDFExporteren/Jan_Willem_van_Veen">
  <swivt:creationDate rdf:datatype="http://www.w3.org/2001/XMLSchema#dateTime">2014-03-10T13:11:50+01:00</swivt:creationDate>
  <owl:imports rdf:resource="http://www.semantic-mediawiki.org/swivt/1.0"/>
</owl:Ontology>
- <swivt:Subject rdf:about="http://www.enquetextl.nl/wiki/index.php/Special:URIResolver/Jan_Willem_van_Veen">
  <rdf:type rdf:resource="http://www.enquetextl.nl/wiki/index.php/Special:URIResolver/Categorie-3AElementen"/>
  <rdf:type rdf:resource="http://www.enquetextl.nl/wiki/index.php/Special:URIResolver/Categorie-3APersonen"/>
  <rdf:type rdf:resource="http://www.enquetextl.nl/wiki/index.php/Special:URIResolver/Categorie-3AContactpersonen"/>
  <rdfs:label>Jan Willem van Veen</rdfs:label>
  <swivt:page rdf:resource="http://www.enquetextl.nl/wiki/index.php/Jan_Willem_van_Veen"/>
  <rdfs:isDefinedBy rdf:resource="http://www.enquetextl.nl/wiki/index.php/Special:RDFExporteren/Jan_Willem_van_Veen"/>
  <swivt:wikiNamespace rdf:datatype="http://www.w3.org/2001/XMLSchema#integer">0</swivt:wikiNamespace>
  <foaf:lastName rdf:datatype="http://www.w3.org/2001/XMLSchema#string">van Veen</foaf:lastName>
  <foaf:depiction rdf:resource="http://www.enquetextl.nl/wiki/images/8/84/Janwillemvanveen.jpg"/>
  < dct: description rdf:datatype="http://www.w3.org/2001/XMLSchema#string">Enterprise Architect @ArchiXL #XL&Knowledge
  <property:Elementtype rdf:resource="http://www.enquetextl.nl/wiki/index.php/Special:URIResolver/Persoon"/>
  <property:Functie rdf:datatype="http://www.w3.org/2001/XMLSchema#string">Principal consultant</property:Functie>
  <foaf:birthday rdf:datatype="http://www.w3.org/2001/XMLSchema#string">1975/09/18</foaf:birthday>
  <property:Gebruiker rdf:resource="http://www.enquetextl.nl/wiki/index.php/Special:URIResolver/Gebruiker-3AJwvveen"/>
  <property:GraphViz_icoon rdf:resource="http://www.enquetextl.nl/wiki/index.php/Special:URIResolver/Bestand-3APersoon_icoon"/>
  <property:LinkedIn rdf:datatype="http://www.w3.org/2001/XMLSchema#string">http://nl.linkedin.com/in/janwillemvanveen</property:LinkedIn>
  <foaf:mbox rdf:resource="mailto:jwvveen@archixl.nl"/>
  < dct: subject rdf:datatype="http://www.w3.org/2001/XMLSchema#string">Thema Kennis</dct:subject>
  <property:Organisatie rdf:resource="http://www.enquetextl.nl/wiki/index.php/Special:URIResolver/ArchiXL"/>
  <foaf:phone rdf:datatype="http://www.w3.org/2001/XMLSchema#string">+31 6 36434494</foaf:phone>
  <property:Twitter rdf:resource="http://www.twitter.com/jwvveen"/>
  <property:Voorletters rdf:datatype="http://www.w3.org/2001/XMLSchema#string">J.W.</property:Voorletters>
  <foaf:firstName rdf:datatype="http://www.w3.org/2001/XMLSchema#string">Jan Willem</foaf:firstName>
  <property:Woonplaats rdf:resource="http://www.enquetextl.nl/wiki/index.php/Special:URIResolver/Steenwijk"/>
```

Bestand Uploaden



Linked Open Data

PiLOD

Agenda

Activiteiten

Deelnemers

Resultaten

Bronnen

Index

Contact

Beheer

Beheer kennismodel

Beheer navigatie

Bestand uploaden

Overleg

Verwijzingen voor
beheerders

Voorkeuren

Volglijst

Bijdragen

Afmelden



Bestand uploaden

Gebruik het onderstaande formulier om bestanden te uploaden. Om eerder toegevoegde bestanden te bekijken of te zoeken kunt u naar de [bestandslijst](#) gaan. Uploads en bestanden die na verwijdering opnieuw worden toegevoegd zijn na te zien in het [uploadlogboek](#). Verwijderde bestanden worden bijgehouden in het [verwijderingslogboek](#).

Om het bestand in te voegen in een pagina kunt u een van de volgende vormen gebruiken, al naar gelang het bestandsformaat dat van toepassing is:

- `[[Bestand:Bestand.jpg]]` om de volledige versie van het bestand te gebruiken;
- `[[Bestand:Bestand.png|200px|thumb|left|alternatieve tekst]]` om een 200-pixels brede afbeelding links weer te geven met een rand en met "alternatieve tekst" als beschrijving;
- `[[Media:Bestand.ogg]]` om naar het bestand te verwijzen zonder het weer te geven.

Bronbestand

Oorspronkelijke
bestandsnaam: no file selected

Maximale bestandsgrootte: 50 MB (een bestand op uw computer)

Toegelaten bestandstypes: png, gif, jpg, jpeg, doc, xls, mpp, pdf, ppt, xlsx, jpg, tiff, odt, odg, ods, odp.

Bestand
kiezen

Bestandsbeschrijving

Opslaan als:

Samenvatting:

Licentie:

Uploadinstellingen

- Dit bestand volgen
- Alle waarschuwingen negeren

Bestand
uploaden

Aanmaken Pagina



Linked Open Data

PILOD

Agenda

Activiteiten

Deelnemers

Resultaten

Bronnen

Index

Contact

Beheer

Pveverdingen

Overleg



Zoekresultaten

PiLOD Wiki gebruikersinstructie Zoeken

Pagina
zoeken

Inhoudelijke pagina's [Multimedia](#) [Hulp- en projectpagina's](#) [Alles](#) [Uitgebreid](#)

Er zijn geen resultaten voor uw zoekopdracht.

De pagina "**PiLOD Wiki gebruikersinstructie**" aanmaken op deze wiki.

Pagina
aanmaken

Aanmaken Pagina



Linked Open Data

PiLOD

Agenda

Activiteiten

Deelnemers

Resultaten

Bronnen

Index

Contact

Beheer

Pveverdingen

Overleg

Verwijzingen voor
beheerders

Voorkeuren

Volglijst



[Pagina](#) [Overleg](#)

[Weergaven](#) [Handelingen](#)

Bezig met bewerken van PiLOD Wiki gebruikersinstructie

Deze pagina bestaat niet. Typ in het onderstaande veld om de pagina aan te maken (meer informatie staat op de [hulppagina](#)). Gebruik de knop **vorige** in uw browser als u hier per ongeluk terecht bent gekomen.



Tekst editor

Al uw bijdragen aan PiLOD 2.0 kunnen bewerkt, gewijzigd of verwijderd worden door andere gebruikers. Als u niet wilt dat uw teksten rigoureus aangepast worden door anderen, plaats ze hier dan niet.

U belooft ook dat u de oorspronkelijke auteur bent van dit materiaal of dat u het hebt gekopieerd uit een bron in het publieke domein of een soortgelijke vrije bron (zie [PiLOD 2.0:Auteursrechten](#) voor details). **Gebruik geen materiaal dat beschermd wordt door auteursrecht, tenzij u daarvoor toestemming hebt!**

Samenvatting:

Deze pagina volgen

[Pagina opslaan](#) [Bewerking ter controle bekijken](#) [Wijzigingen bekijken](#) [Annuleren](#) | [Hulp bij bewerken](#) (opent in een nieuw venster)

Pagina Toewijzen aan Categorie

Linked Open Data

PiLOD

Agenda

Activiteiten

Deelnemers

Resultaten

Bronnen

Index

Contact

Beheer

Pveverdingen

Overleg

Verwijzingen voor beheerders

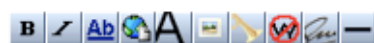
Voorkeuren

Volglijst

Pagina Overleg

Weergaven Handelingen

Bezig met bewerken van Case 3: Linked data en locatie



[[category:case3]]
Welkom bij case 3: Linked data en locatie (http://www.pilod.nl/wiki/index.php/Linda_van_den_Brink)

Case 3 werkt nauw samen met case 7, Sensoren en Locatie (http://www.pilod.nl/wiki/index.php/Matthijs_Vonderj)

Het plan van aanpak staat in Dropbox:
<https://www.dropbox.com/s/e911lrzxsua9u/Plan...>

De tekst op deze wiki is meer gefocust dan het PvA. In het PvA staan de onderwerpen beschreven die vooraf als mogelijke inhoud van deze case werden beschouwd, terwijl de wiki zich toespit op die onderwerpen en activiteiten die de werkgroep gekozen heeft.

Als hoofdactiviteit in case 3 gaan we een prototype opzetten met verschillende datasets die iets te maken hebben met erfgoed en / of met locatie. We kiezen voor datasets die al als linked data beschikbaar zijn of die door de eigenaar van de data / als activiteit in een andere case al wordt omgezet naar linked data. We besteden aandacht aan het opnemen van [[metadata]] voor deze datasets (DCAT, VOID). Gaandeweg doen we ervaring op met het publiceren van linked geodata en met LD vocabulaires voor locatie, in het bijzonder GeoSPARQL (inhoudelijk, technisch, en ondersteuning door tools).

Het prototype dat wordt gerealiseerd combineert archeologische monumentendata van de Rijksdienst Cultureel Erfgoed (RCE) met peilbuis-sensordata verkregen via Waternet. Wellicht wordt ook RCE beeldbank data georeferereerd (via BAG geocodeerservice) en meegenomen in dit prototype. We gaan kijken of we met federated queries de data uit verschillende endpoints kunnen combineren en ontsluiten via een website. Door het combineren kun je dan de vraag beantwoorden welke archeologische monumenten bedreigd worden door wisselende grondwaterstanden.

De relatie tussen de vooraf bedachte onderwerpen en of/hoe deze aan bod komen in de PiLOD:

- * [[Internationale afstemming locatie in linked data standaarden]]: vloeit voort uit activiteiten die we gaan ondernemen. Opgedane kennis zullen we delen met verschillende internationale groepen.
- * [[linked geo data]]: stappen zetten om te komen tot linked geo data: wordt vormgegeven door een prototype met historisch erfgoed en geodata.

Categorie toewijzen

Al uw bijdragen aan PiLOD 2.0 kunnen bewerkt, gewijzigd of verwijderd worden door andere gebruikers. Als u niet wilt dat uw teksten rigoureus aangepast worden door anderen, plaats ze hier dan niet.

U belooft ook dat u de oorspronkelijke auteur bent van dit materiaal of dat u het hebt gekopieerd uit een bron in het publieke domein of een soortgelijke vrije bron (zie [PiLOD 2.0:Auteursrechten](#) voor details). **Gebruik geen materiaal dat beschermd wordt door auteursrecht, tenzij u daarvoor toestemming hebt!**

Samenvatting:

Dit is een kleine bewerking Deze pagina volgen

[Annuleren](#) | [Hulp bij bewerken](#) (opent in een nieuw venster)

Gedefinieerde Categorieën

- 🌈 [[categorie:case1]]
- 🌈 [[categorie:case2]]
- 🌈 [[categorie:case3]]
- 🌈 [[categorie:case4]]
- 🌈 [[categorie:case5]]
- 🌈 [[categorie:case6]]
- 🌈 [[categorie:case7]]
- 🌈 [[categorie:Thema A]]
- 🌈 [[categorie:Thema B]]
- 🌈 [[Categorie:Platform LOD]]



Linked Open Data

Opmaakparameters (1/6)

Hoofdtuk- en paragraafaanduidingen:

==standaard header==

===volgend nivo header===

__NOTOC__ (geen inhoudsopgave)

Opsommingen:

* (opsomming met bullets)

** (opsomming laten inspringen naar een dieper nivo)

(genummerde opsomming)



Linked Open Data

Opmaakparameters (2/6)

Tekstopmaak:

”schuin gedrukt”

””vet gedrukt””

”””schuin en vet gedrukt””””

Interne en externe verwijzingen:

[[interne link|alternatieve tekst]]

[<http://voorbeeld.com> alternatieve tekst]



Linked Open Data

Opmaakparameters (3/6)

PDF-link voorbeeld:

[[Bestand:20140205_Programma12mrt.pdf]] (navigeert naar bestand)

[[Media:20140205_Programma12mrt.pdf]] (opent direct in browser)

Afbeelding voorbeeld:

[[Image:OpenIncLogo.jpg]] (aanvullende opmaakparameters mogelijk)



Linked Open Data

Opmaakparameters (4/6)

Opmaakparameters voor afbeeldingen:

The full syntax for displaying an image is:

```
[[Image:{file_name}|{options}]]
```

Where options can be zero or more of the following, separated by pipes:

border, frame, thumb, or frameless: Controls how the image is formatted

left, right, center, none: Controls the alignment of the image within a text

baseline, sub, super, top, text-top, middle, bottom, text-bottom: Controls the vertical alignment of the image within a text

{width} px: Resizes the image to the given width in pixels

{width}x{height}px: Resizes the image to fit within the given width and height in pixels; it is possible to specify only the height by writing x{height}px

Note that the image will always retain its aspect ratio.

Opmerking: Niet alle image opmaakparameters werken met de huidige versie van de skin



Linked Open Data

Opmaakparameters (5/6)

Tabeldefinitie voorbeeld:

```
{| class="wikitable"
```

```
!Kolomnaam 1
```

```
!Kolomnaam 2
```

```
!Kolomnaam 3
```

```
|-
```

```
|Celwaarde rij 1 kolom 1
```

```
|Celwaarde rij 1 kolom 2
```

```
|Celwaarde rij 1 kolom 3
```

```
|-
```

```
|Celwaarde rij 2 kolom 1
```

```
|Celwaarde rij 2 kolom 2
```

```
|Celwaarde rij 2 kolom 3
```

```
|}
```



Linked Open Data

Opmaakparameters (6/6)

Diverse overig:

`</br>` (volgende regel)

`<pre>`Tekst in courier lettertype

`</pre>`

Gebruikersbijdragen




Linked Open Data

PILOD

Agenda

Activiteiten

Deelnemers

Resultaten

Bronnen

Index

Contact

Beheer

Pveverdingen

Overleg

Verwijzingen voor beheerders

Voorkeuren

Volglijst

Bijdragen

Afmelden



Bijdragen ingelogde gebruiker



Gebruikersbijdragen

Voor [Pveverdingen](#) ([overleg](#) | [blokkeren](#) | [blokkeerlogboek](#) | [uploads](#) | [logboeken](#) | [verwijderde bijdragen](#))


Zoeken naar bijdragen

Alleen de bijdragen van nieuwe gebruikers bekijken
 IP-adres of gebruikersnaam:
Naamruimte: Selectie omkeren Gekoppelde naamruimte
 Alleen verwijderd Alleen nieuwste versies weergeven
Van Jaar (en eerder): Van maand (en eerder):

(nieuwste | oudste) (50 nieuwere | 50 oudere) (20 | 50 | 100 | 250 | 500) bekijken.

- 17 mrt 2014 11:26 (wijz | gesch) .. (+13) .. Persoon **(laatste wijziging)** [terugdraaien]
- 17 mrt 2014 11:22 (wijz | gesch) .. (+34) .. Marcel van Mackelenbergh **(laatste wijziging)** [terugdraaien]
- 17 mrt 2014 11:21 (wijz | gesch) .. (+19) .. Persoon
- 16 mrt 2014 22:01 (wijz | gesch) .. (-18) .. Pieter van Everdingen **(laatste wijziging)** [terugdraaien]
- 16 mrt 2014 22:00 (wijz | gesch) .. (+18) .. Pieter van Everdingen
- 16 mrt 2014 21:59 (wijz | gesch) .. (+12) .. Pieter van Everdingen
- 16 mrt 2014 21:57 (wijz | gesch) .. (+4) .. Pieter van Everdingen
- 16 mrt 2014 21:14 (wijz | gesch) .. (0) .. Links (*→*[Linked Data Overheid \(LIDO\)](#)) **(laatste wijziging)** [terugdraaien]
- 16 mrt 2014 16:39 (wijz | gesch) .. (+49) .. PILOD (Platform Implementatie Linked Open Data) **(laatste wijziging)** [terugdraaien]
- 16 mrt 2014 16:37 (wijz | gesch) .. (+95) .. PILOD (Platform Implementatie Linked Open Data)
- 16 mrt 2014 12:19 (wijz | gesch) .. (+76) .. Bijeenkomst 3 juli 2013 (*→*[Presentaties](#)) **(laatste wijziging)** [terugdraaien]
- 16 mrt 2014 12:13 (wijz | gesch) .. (+103) .. Links
- 15 mrt 2014 12:44 (wijz | gesch) .. (+73) .. Support **(laatste wijziging)** [terugdraaien]
- 14 mrt 2014 09:26 (wijz | gesch) .. (+8) .. PILOD (Platform Implementatie Linked Open Data)
- 13 mrt 2014 21:38 (wijz | gesch) .. **(+4.276)** .. N Webservices versus Linked Data *(Nieuwe pagina aangemaakt met <nowiki>Voer hier de niet op te maken tekst in</nowiki>Webservices versus Linked Data: data uitwisselen versus data koppelen (ik had een lang*) **(laatste wijziging)**
- 13 mrt 2014 09:56 (CET) .. N Van Relationale Database naar Linked Data *(Nieuwe pagina aangemaakt met '09:56 (CET)) maar ook anderen hebben vaak data in een relationele databa...')* **(laatste wijziging)**
- 13 mrt 2014 09:56 (CET) .. N Translation *(Nieuwe pagina aangemaakt met 'Categorie:Thema B ==PILOD Wiki Multi-Lang... of the requirements for a new PILOD wiki is to have the PILOD wiki available in Dutch and for som...')* **(laatste wijziging)**

Paginageschiedenis



Linked Open Data

- PiLOD
- Agenda
- Activiteiten
- Deelnemers
- Resultaten
- Bronnen
- Index
- Contact
- Beheer

Pveverdingen

Overleg

Verwijzingen voor beheerders


Voorkeuren

Volglijst


Bijdragen

Afmelden

Het platform implementatie Linked Open Data is powered by



Ministerie van Infrastructuur en Milieu
Rijkswaterstaat
Ministerie van Binnenlandse Zaken en Koninkrijksrelaties
Forum Standaardisatie
Belastingdienst



Pagina **Overleg**

PiLOD (Platform implementatie Linked Open Data): versiegeschiedenis

Logboek voor deze pagina bekijken

Door geschiedenis bladeren

Van jaar (en eerder): Van maand (en eerder): Alleen verwijderd

Selectie voor verschillen: selecteer de te vergelijken versies en toets ENTER of de knop onderaan.
Verklaring afkortingen: **(huidig)** = verschil met huidige versie, **(vorige)** = verschil met voorgaande versie, **k** = kleine wijziging

- (huidig | vorige) 16 mrt 2014 16:39 Pveverdingen (Overleg | bijdragen | blokkeren) .. (+49) ..(terugdraaien | ongedaan maken)
- (huidig | vorige) 16 mrt 2014 16:37 Pveverdingen (Overleg | bijdragen | blokkeren) .. (+95) ..(ongedaan maken)
- (huidig | vorige) 14 mrt 2014 09:26 Pveverdingen (Overleg | bijdragen | blokkeren) .. (+8) ..(ongedaan maken)
- (huidig | vorige) 13 mrt 2014 12:32 Pveverdingen (Overleg | bijdragen | blokkeren) .. (+37) ..(Succesvolle lancering van de nieuwe PiLOD Wiki)(ongedaan maken)
- (huidig | vorige) 13 mrt 2014 08:09 Pveverdingen (Overleg | bijdragen | blokkeren) .. (+13) ..(Succesvolle lancering van de nieuwe PiLOD Wiki)(ongedaan maken)
- (huidig | vorige) 12 mrt 2014 20:11 Pveverdingen (Overleg | bijdragen | blokkeren) .. (+14) ..(ongedaan maken)
- (huidig | vorige) 12 mrt 2014 19:47 Pveverdingen (Overleg | bijdragen | blokkeren) .. (0) ..(ongedaan maken)
- (huidig | vorige) 12 mrt 2014 19:38 Pveverdingen (Overleg | bijdragen | blokkeren) .. (+40) ..(ongedaan maken)
- (huidig | vorige) 12 mrt 2014 19:36 Pveverdingen (Overleg | bijdragen | blokkeren) .. (+54) ..(ongedaan maken)
- (huidig | vorige) 12 mrt 2014 19:33 Pveverdingen (Overleg | bijdragen | blokkeren) .. (+53) ..(ongedaan maken)
- (huidig | vorige) 12 mrt 2014 19:31 Pveverdingen (Overleg | bijdragen | blokkeren) .. (+952) ..(ongedaan maken)
- (huidig | vorige) 10 mrt 2014 08:22 Jwvveen (Overleg | bijdragen | blokkeren) .. (+1.344) ..(Nieuwe pagina aangemaakt met '= 3e bijeenkomst bij de Rijksdienst voor Cultureel Erfgoed, Smallepad 5, Amersfoort op 12 maart 2014==
 250px
 Op 12 maa...')

Weergaven Handelingen

- Lezen
- Bewerken
- Geschiedenis

Data

Op 5 en 6 maart geven verschillende deelnemers van het Platform Linked Open Data een presentatie op de W3C/OGC workshop Linking Geospatial Data in Londen. Centraal op dit congres staan de vragen: Hoe kan geo-informatie het beste worden geïntegreerd met andere data op het web? En hoe kunnen we weten dat verschillende feiten in verschillende datasets over dezelfde plaats gaan? Deelnemers van het platform zijn goed vertegenwoordigd in de sprekerslijst.

[lees meer >](#)

Nieuwsbrief platform implementatie Linked Open Data februari verschenen

Op 29 januari organiseerde het platform implementatie Linked Open Data een symposium bij de VU in Amsterdam. Het platform implementatie Linked Open Data is een samenwerking van bedrijven, kennisinstellingen en overheidsorganisaties met het doel de toepassingsmogelijkheden van Linked Open Data te verkennen. In deze nieuwsbrief van het platform vindt u een impressie van deze bijeenkomst en leest u meer over ontwikkelingen bij de verschillende werkgroepen.

[lees meer >](#)

Pagina geschiedenis