

Optioneel



**BUILDING
CIRCULARITY
INDEX®**

Building Circularity Index

Materiaalgebruik

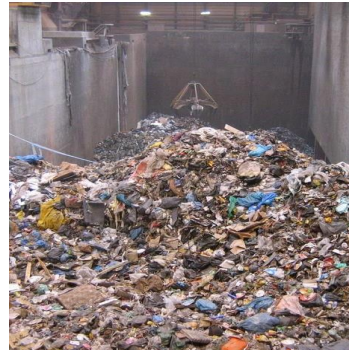
Losmaakbaarheid

Verantwoorde herkomst



EKOTEX HYGIENE + 	EKOTEX SCHONE LUCHT + 	EKOTEX ECOLOGISCH + 
EKOTEX BASIS voor strak schilderwerk	EKOTEX EXTRA FIJN eerste keus van meer dan 100 architecten	EKOTEX FOTO spectaculair persoonlijk

Toekomstscenario



Losmaakbaarheid





MATERIAALGEBRUIK

Verantwoorde herkomst



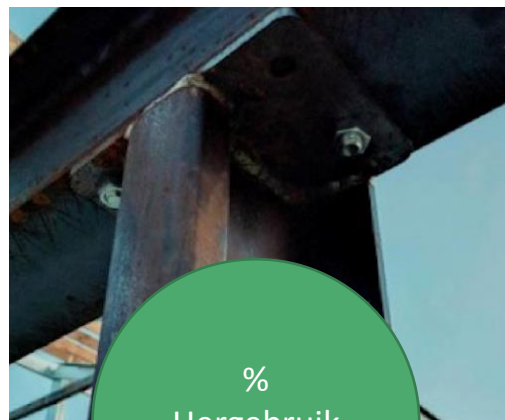
%
Nieuw
materiaal



% Recycled
materiaal



%
Hergebruik
materiaal



% Biobased
materiaal

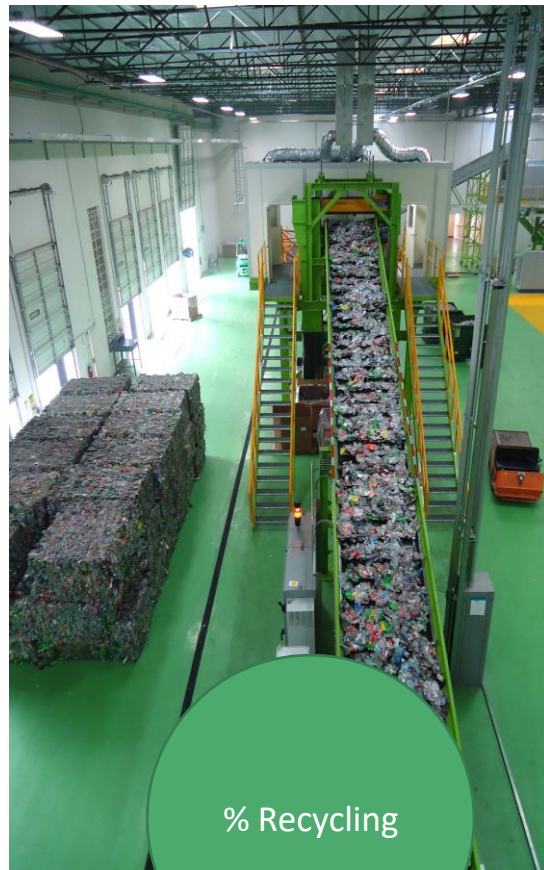
Toekomstscenario



%
Start



%
Verbranding

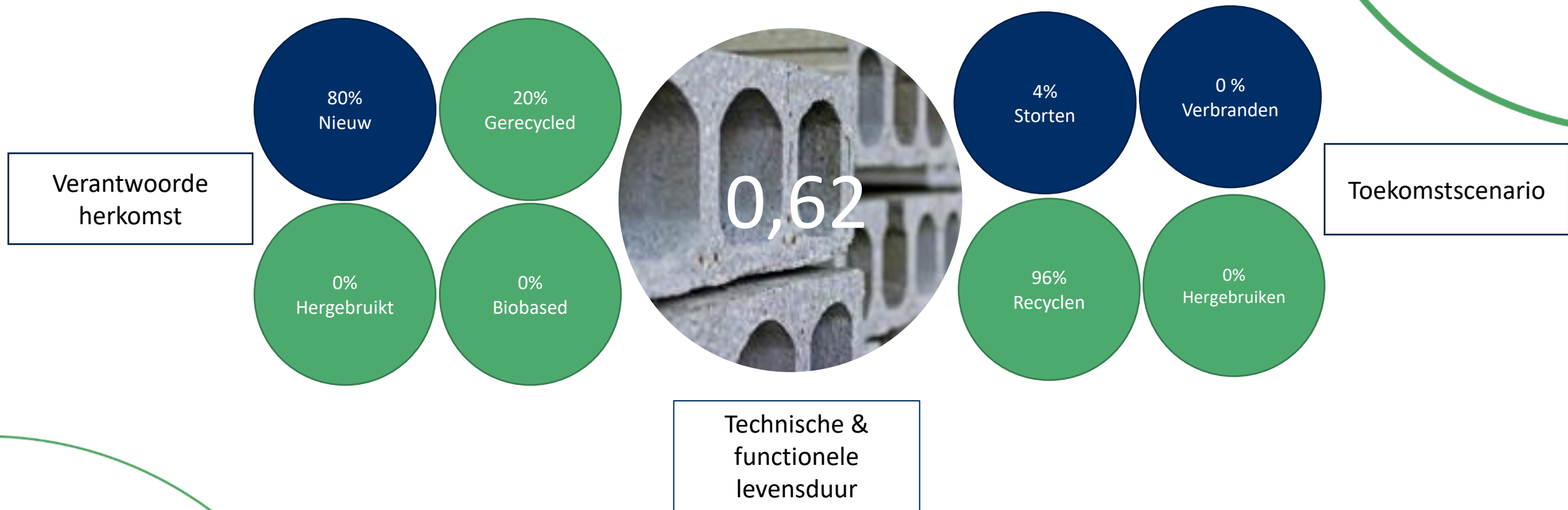


% Recycling



%
Hergebruik

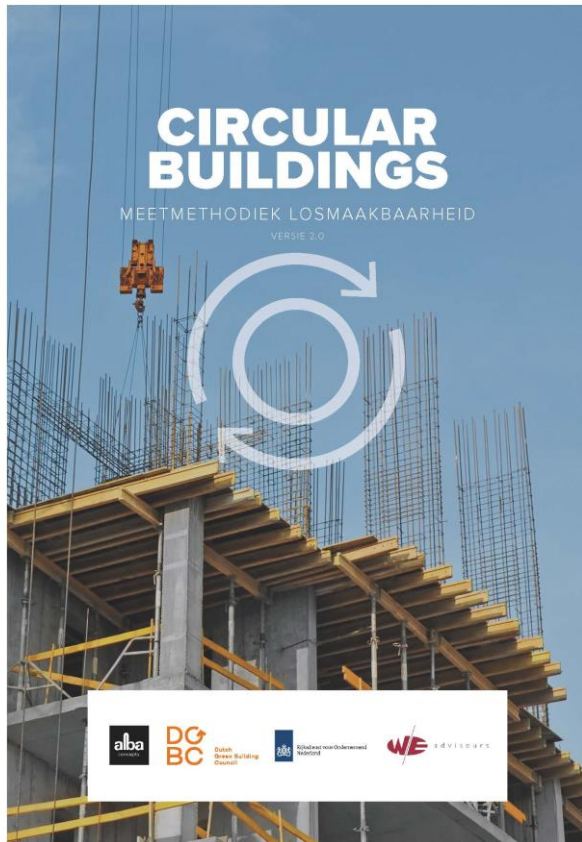
Materiaal circulariteitsindex (MCI)





LOSMAAKBAARHEID

Circulair Buildings: Meetmethodiek losmaakbaarheid V2.0



Publicatie

Rapport

Toelichting

11 mei 2021 gelanceerd.

Losmaakbaarheid



Lijmen



Gieten



PUR



Bout-
en
moer



Tac
tiles



Schroe
ven

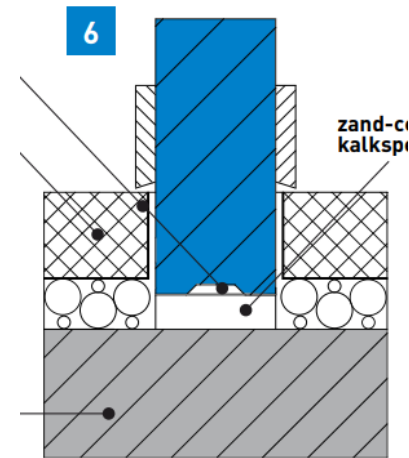
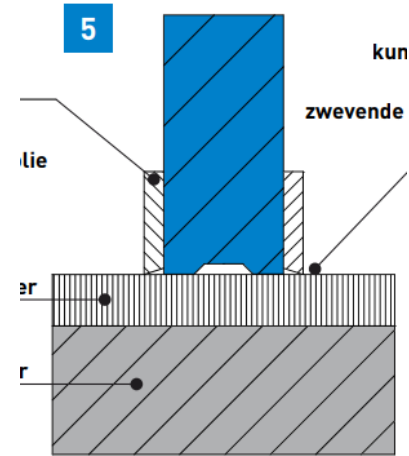
Losmaakbaarheid



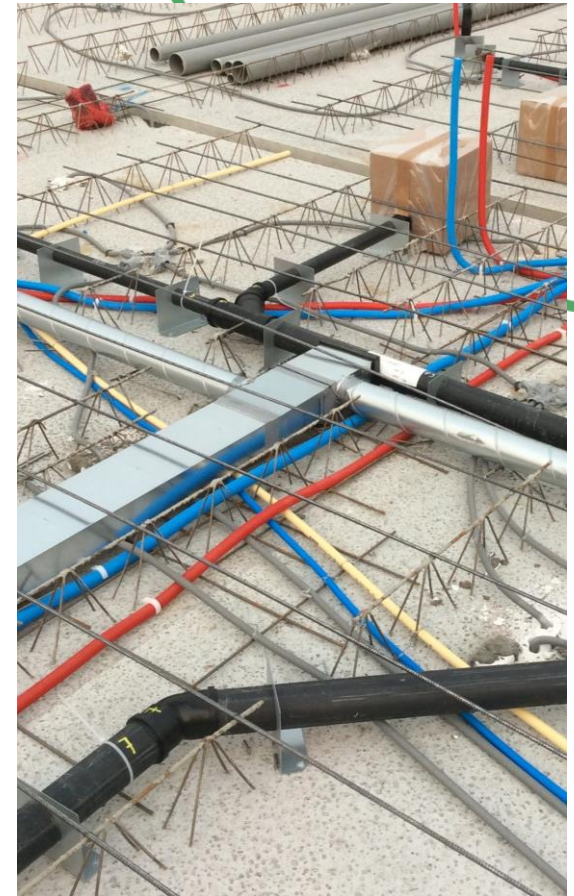
Type verbinding



Toegankelijkheid van de verbinding

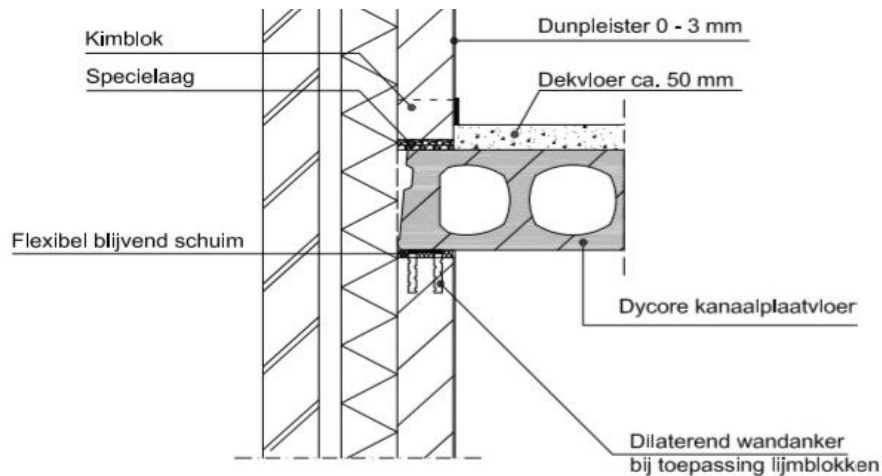


Vorminsluiting



Doorkruisingen

Losmaakbaarheidsindex



Losmaakbaarheidsfactor	Score	
Type verbinding	Cementgebonden verbinding	0,10
Toegankelijkheid van de verbinding	Toegankelijk met extra handelingen met veel schade	0,40
Vorminsluiting	Gesloten aan meerdere kanten	0,10
Doorkruisingen	Volledige integratie van objecten	0,10

$$LI = \frac{TV + ToV + DK + VI}{4} = \frac{0,70}{4} = 0,18$$

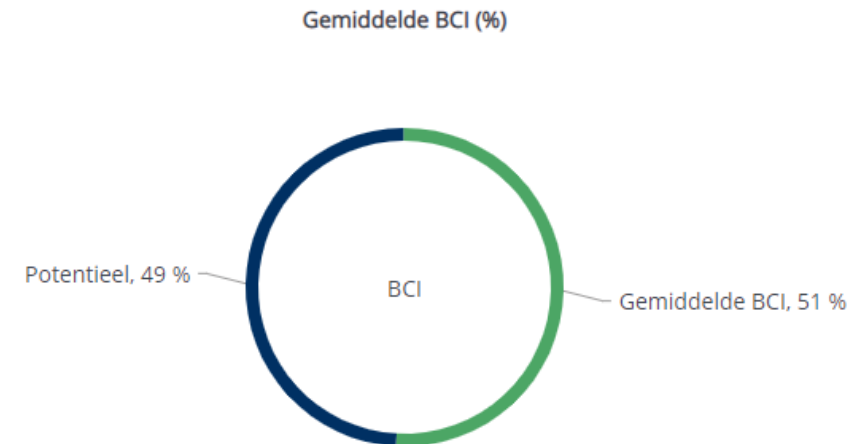
0,18



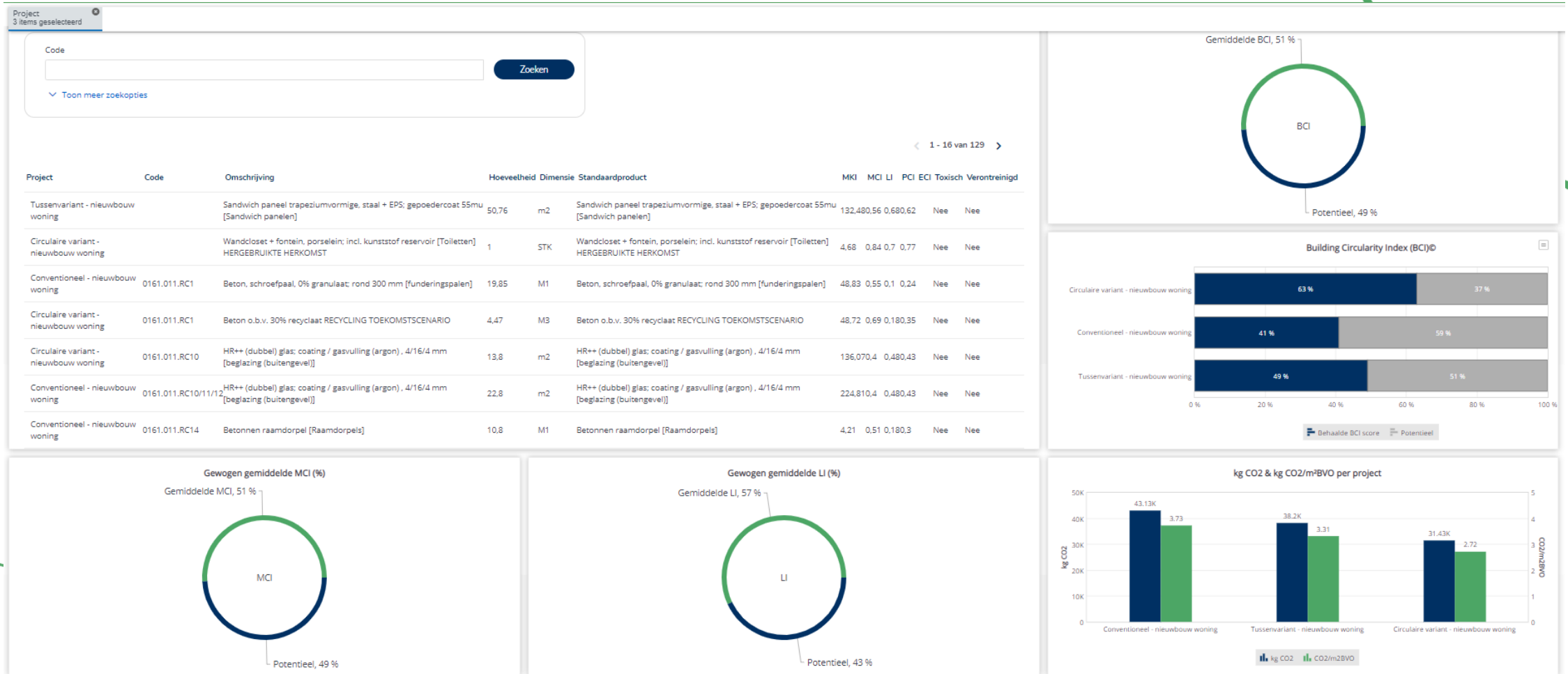
**BUILDING
CIRCULARITY INDEX**

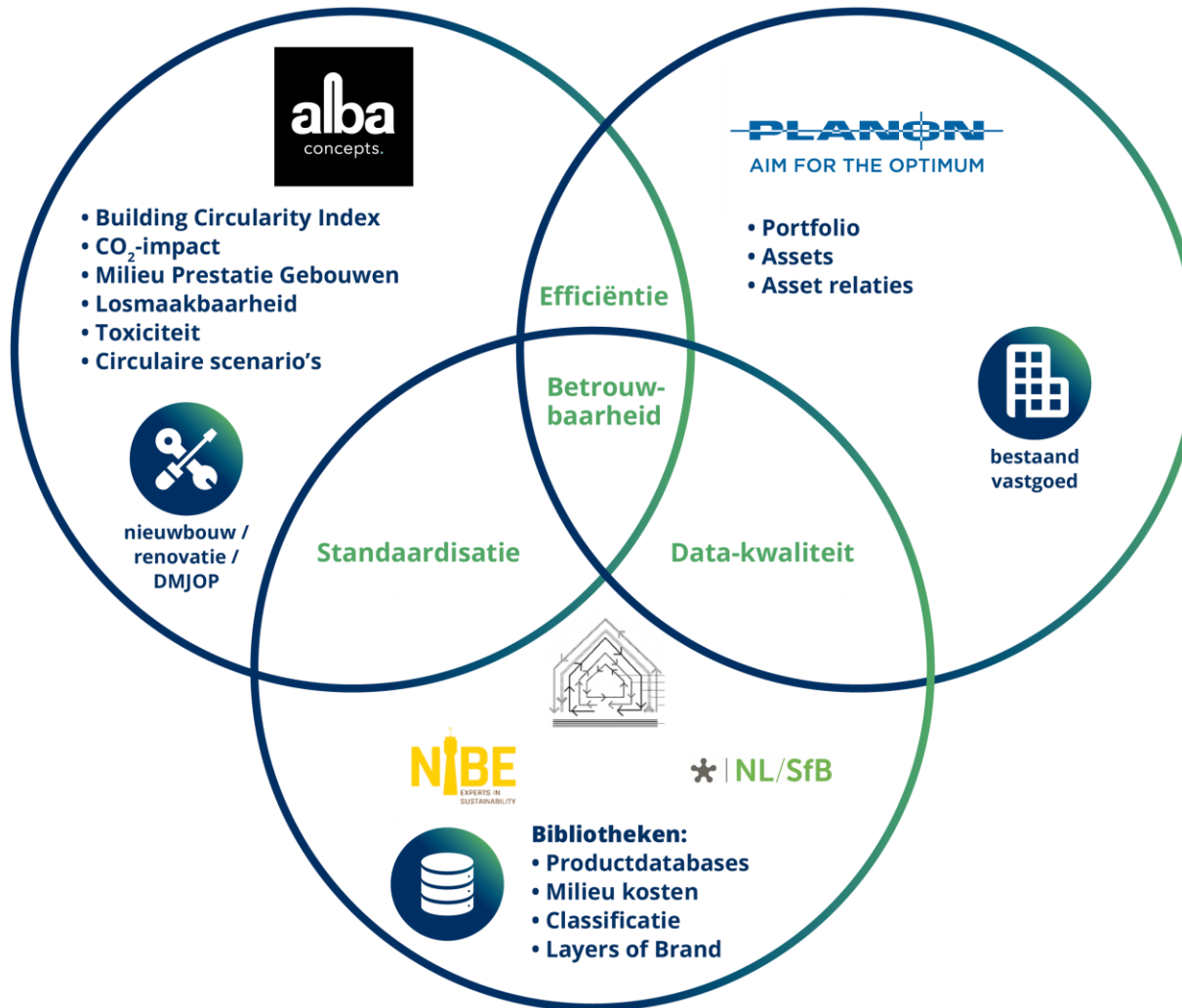
BCI score

- Een gemiddelde circulariteitsscore op basis van alle producten in het gebouw;
- Gemiddelde gebaseerd op de hoeveelheid, levensduur en milieu-impact van het productieproces;
- De BCI-score is uitgedrukt in een percentage tussen de 0% en 100%, waarbij 0% volledig lineair en 100% volledig circulair is.
- In ieder gebouw zitten al producten die in meer of mindere mate circulair zijn, ook al zijn ze hier niet op geselecteerd. Daarom is een BCI score van 0% niet realistisch.
- In de huidige markt is het niet haalbaar om ieder product volledig circulair uit te voeren. Daarom is een BCI score van 100% (nog) niet haalbaar.
- In de praktijk ligt de BCI score tussen 30% en 85%.



Building Circularity Index





Wat zijn de voordelen van BCI Gebouw?

- BCI Gebouw is een **meetinstrument** om te toetsen of een gebouw voldoet aan circulaire ambities;
- BCI Gebouw is een **sturingsinstrument** om (circulaire) ontwerpkeuzes te maken tijdens een ontwikkelproces;
- BCI Gebouw maakt de **CO2 voetafdruk** van producten in het gebouw inzichtelijk;
- BCI Gebouw maakt meten van circulariteit op **portefeuille niveau** mogelijk;
- BCI Gebouw wordt gebruikt als geobjectiveerd **gunningscriterium** of prestatie-eis;
- BCI Gebouw geeft een indicatie van de score voor **Milieuprestatie Gebouwen (MPG)**;
- De verschillende circulaire producten op de **Milieu- en Energielijst 2021** zijn opgenomen in BCI Gebouw;
- BCI Gebouw voldoet aan de eisen die RVO stelt aan het **materialenpaspoort** om in aanmerking te komen voor **MIA/VAMIL subsidie**.