



Realtime Linked Open Data

Brandweer Amsterdam-
Amstelland

Bart van Leeuwen •



@semanticfire •

#pilod



@semanticfire

NETAGE.NL



Why Wat doet brandweer

- Blussen
 - Zelfredzaamheid
- Voorkomen
 - Brandveilig leven

How Burger informeren

- Bij incidenten
 - Tijdig, duidelijk met handelings perspectief
- Vooraf, preventie
 - Oorzaken delen, bewustwording

What Openen van onze data

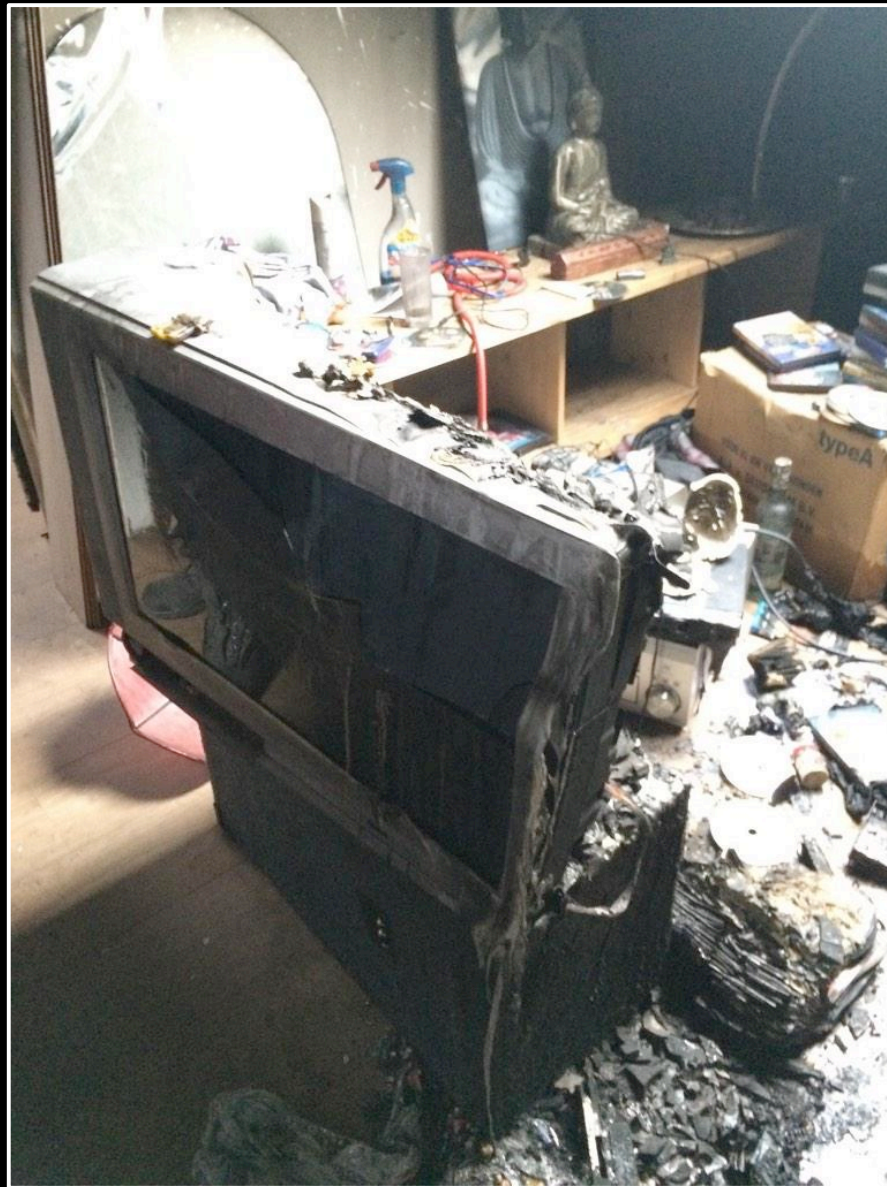
- Incidenten, realtim



Wat doet de Brandweer













Watskeburt!?

Warme en koude informatie

Warm

- Wat is er aan de hand ?
- Waar is het ?
- Wat kan ik doen ?

Koud

- Was de brandweer op tijd ?
- Wat is er ingezet ?
- Hoe is het te voorkomen ?









Informeren Stap 1



BrandweerAA-alarm

@BrandAAalarm



Volg je nu

11:18:18 Reanimatie , Hoekenrode ,
Amsterdam(Station Bijlmer Arena
[Spoorweggebouw]) [ASV1] #baa107584
[data.brandweeraa.nl/data/incident/ ...](http://data.brandweeraa.nl/data/incident/)



11:18 - 1 apr. 2015



@BrandAAalarm beantwoorden

Trends

#1april #nedspa #storm #draad #OneDirection Max Pam Armeense Made in Europe Stromae Moslimbroederschap

locn:postName	Amsterdam
v:street-address	Hoekenrode
locn:thoroughfare	Hoekenrode
http://data.brandweeraa.nl/data/incident/2015/107584/deployment/201504011118180#location	
rdf:type	geo:Point
rdf:type	sem:Place
geo:lat	52.31264777000505
geo:long	4.949136674379663
http://data.brandweeraa.nl/data/incident/2015/107584/deployment/201504011118180#message	
rdf:type	sem:Event
rdf:type	communication:DispatchMessage
communication:dispatchedTo	http://data.brandweeraa.nl/data/stations/ASV1
sem:eventType	http://www.firebrary.com/data/terms/nl/lmc/4.0/200001769
sem:eventType	http://data.brandweeraa.nl/data/classification/PRIO_1
sem:hasTimeStamp	2015-04-01T09:18:18.000Z
communication:incidentAddress	http://data.brandweeraa.nl/data/incident/2015/107584/deployment/201504011118180#addr
communication:incidentLocation	http://data.brandweeraa.nl/data/incident/2015/107584/deployment/201504011118180#location
incident:isDispatchMessageOf	http://data.brandweeraa.nl/data/incident/2015/107584
rdfs:label	Reanimatie
communication:pagerMessage	Reanimatie
communication:unit	http://data.brandweeraa.nl/data/units/ASV1



FIRE
brary

**An
authoritative
set of
fire department
terms**

for citizens, firefighters, journalists and app builders

een initiatief van

NETAGE.NL

Stelsysteem

Gekoppeld aan meldkamer

- Realtime
- Exacte tijden
- Informatie zoals de brandweer het heeft

Geen invloed op operationeel systeem

- Standaard
- Privacy

Linked Data

Serialisatie

- JSON-LD (inline)
- Turtle
- RDF/XML

Toegang

- SPARQL (nog niet open)
- LDP
- Twitter !
- Hydra ?

Linked Data

Vocabularies

- RESC.Info
- SEM
- Vcard
- LOCN

Links

- Firebrary
- Todo: meer links

De toekomst

Openbaar maken twitter account

Betere toegang tot de data

Duidelijkere web front end

Toevoegen handelingsperspectief



Realtime Linked Open Data

Brandweer Amsterdam-
Amstelland

Bart van Leeuwen •



@semanticfire •

#pilod

Voorbeeld slide wit

Met een witte achtergrond

Donker blauwe titel

- 1 kolom

Voorbeeld slide zwart

Met een zwarte achtergrond

Licht blauwe titel

- 1 kolom

Voorbeeld slide wit

Met een witte achtergrond

Donker blauwe titel

- 1 kolom

Met een witte achtergrond

Donker blauwe titel

- 1 kolom

Voorbeeld slide zwart

Met een zwarte achtergrond

Licht blauwe titel

- 1 kolom

Met een zwarte achtergrond

Licht blauwe titel

- 1 kolom

Lege slide met titel





my fear

Statistics

20

FIRESTATIONS

30.000

INCIDENTS PER YEAR

±120.000

RESOURCES PRIVATE STORE

± 20.000

RESOURCES IN KASABI

Statistics

20

FIRESTATIONS

30.000

INCIDENTS PER YEAR

±120.000

RESOURCES PRIVATE STORE

± 20.000

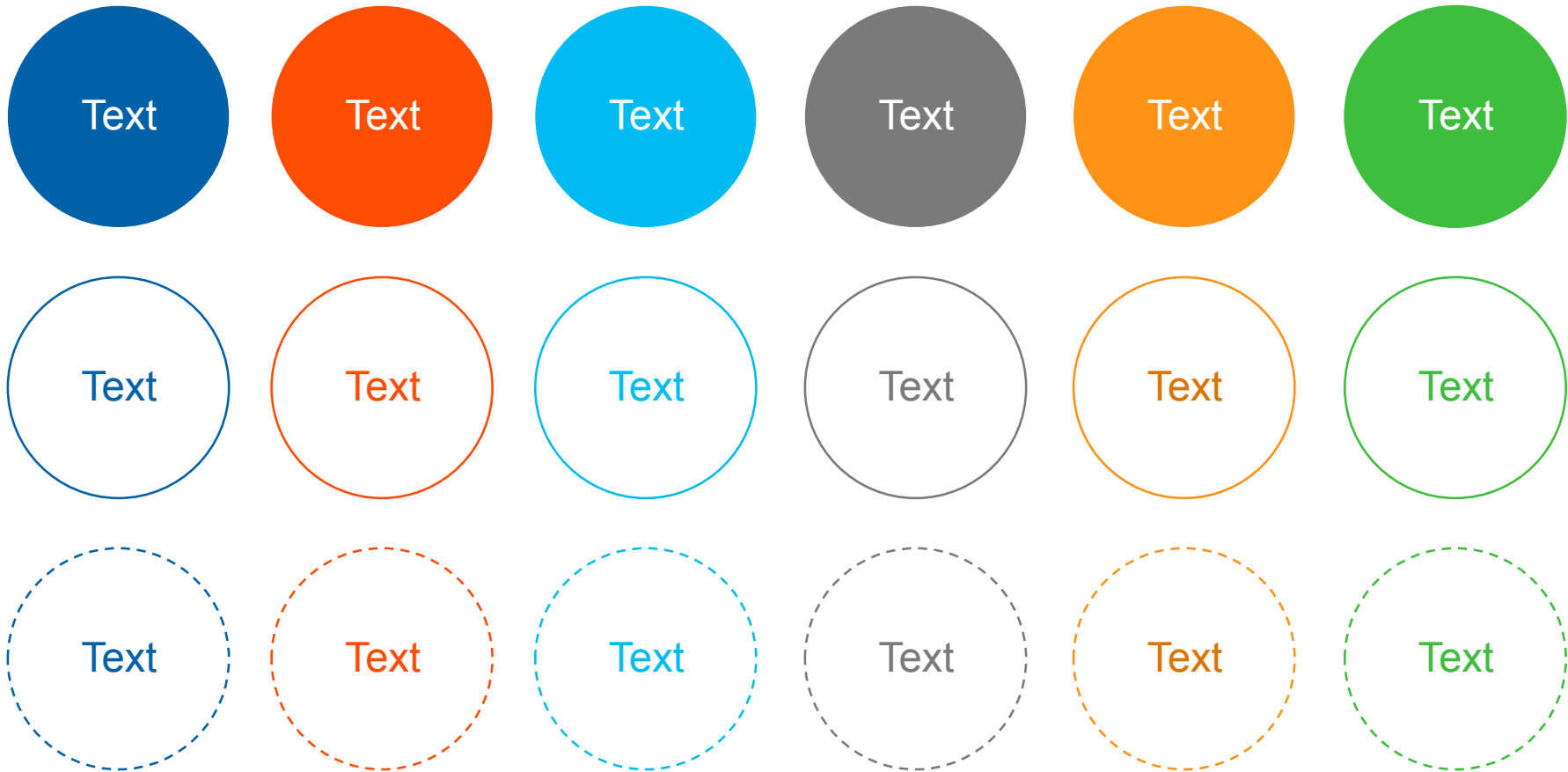
RESOURCES IN KASABI



**Answers to
Questions
we Didn't Ask**



Tekst cirkels



In deze hoek start het
titel tekstblok van een
slide

Stramen pagina

Deze pagina laat je altijd als laatste dia
staan. Hiermee kan je de hulplijnen, die per
ongeluk zijn verschoven, weer op hun plek
zetten. De gestippelde hulplijnen kan je
namelijk niet locken in PowerPoint.

TIPS

- In de linker kolom sta met muis op dia, klik op
rechtermuisknop en kies dan "Dia verbergen". Hierdoor
wordt de dia niet gebeamd of geprint
- Het aan- en uitzetten van de hulplijnen gebeurt met
ALT F9
- Een per ongeluk verwijderde hulplijn kan weer gekopieerd
worden door op een bestaande hulplijn te staan, te
verslepen met de controle toets ingedrukt.

Midden van slide

Midden van contentvlak

Contentvlak: Licht groene gedeelte is waar
de inhoud van de presentatie komt

Tekst A is 1 kolom in het midden

Tekst B1 en **B2** is linker en rechter kolom

Aanleggen **tekst A**

Aanleggen **tekst B1**

Aanleggen **tekst B2**

Huisstijl kleurenpalet

Primaire kleuren



Secundaire kleuren



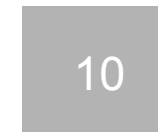
Tekst kleur



Zwart



Licht grijs



Standaard voorkeur kleurenpalet in PowerPoint



R 255
G 255
B 255

R 0
G 0
B 0

R 54
G 54
B 54

R 104
G 104
B 104

R 5
G 75
B 151

R 255
G 53
B 13

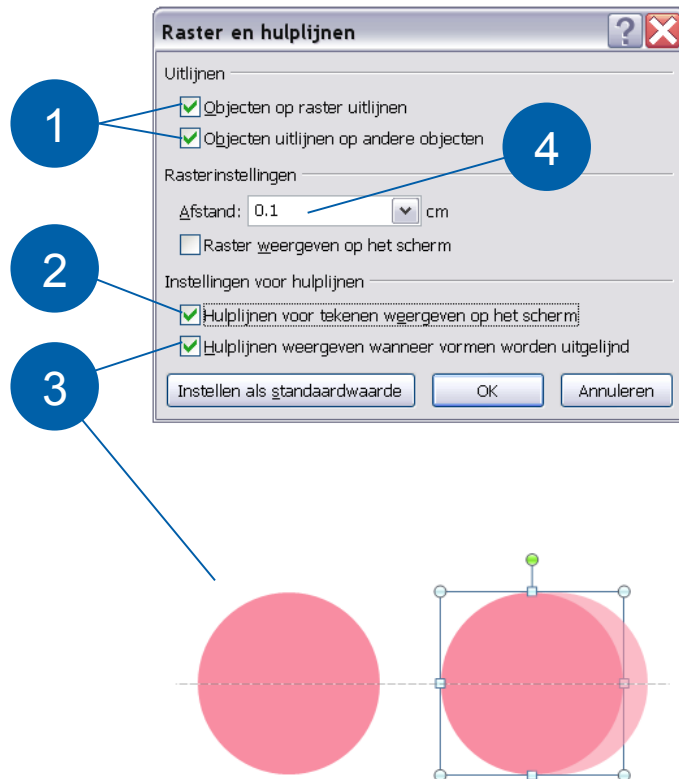
R 0
G 173
B 238

R 255
G 127
B 21

R 55
G 181
B 49

R 165
G 165
B 165

Sneller en gemakkelijker werken

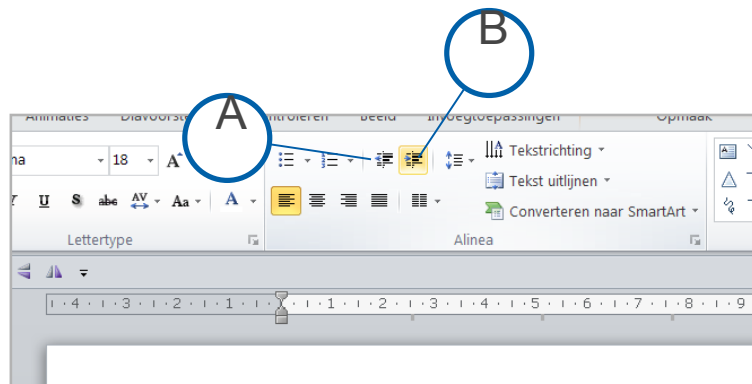


Raster en hulplijnen pop-up

Gebruik deze instellingen hiernaast om zo gemakkelijk mogelijk je presentatie te ontwerpen

1. De eerste twee checkboxen zorgen voor magnetisch snappen naar de hulplijnen en naar andere figureren
2. Het weergeven van de hulplijnen.
SHORTCUT: ALT F9
3. Hulplijnen voor het uitlijnen van figuren onderling. Zie hiernaast
4. Maat instelling is 0.1 cm (1 mm).
Alle maten zijn namelijk millimeters

Gebruiksvriendelijke bullets



Eerste niveau

Tweede niveau

- Derde niveau
 - Vierde niveau

Buttons `Lijstniveau verhogen en verlagen` gebruiken voor snel werken.

Wanneer een paragraaf wordt geselecteerd of wanneer de cursor in de regel staat, kan met de buttons A en B de tekst worden veranderd.

Je hoeft dus met deze methode alleen maar deze buttons aan te klikken om een tekstverandering te verkrijgen.

Wil je een andere tekst soort? Dan gelden de normale regels.